

**SUPERINTENDÊNCIA DE CONCESSÃO
DA INFRAESTRUTURA (SUCON)**

PER – ANEXO D

**PROGRAMA DE
EXPLORAÇÃO DA
RODOVIA**

RODOVIA FEDERAL

ESTADO DO PARANÁ – LOTE 4

SISTEMA RODOVIÁRIO

- Rodovia BR-272/PR-(Extensão: 61,39 km);
- Rodovia BR-376/PR-(Extensão: 168,00 km);
- Rodovia PR-182-(Extensão: 38,82 km);
- Rodovia PR-323-(Extensão: 203,78 km);
- Rodovia PR-444-(Extensão: 38,78 km);
- Rodovia PR-897-(Extensão: 7,47 km) (Extensão: 9,90 km);

EDITAL DE CONCESSÃO Nº XX/2020

Sumário

1. DESCRIÇÃO DO SISTEMA RODOVIÁRIO	3
2. MAPA DO SISTEMA RODOVIÁRIO	5
3. BASES REFERENCIAIS	6
4. FRETE DE AMPLIAÇÃO DE CAPACIDADE, MELHORIAS E MANUTENÇÃO DE NÍVEL DE SERVIÇO	10
5. OBRAS DE MANUTENÇÃO DE NÍVEL DE SERVIÇO	25
6. FRETE DE SERVIÇOS OPERACIONAIS	25
7. APÊNDICES	27
APÊNDICE A – DETALHAMENTO DO SISTEMA RODOVIÁRIO	28
APÊNDICE B – SUBTRECHOS DO SISTEMA RODOVIÁRIO	37
APÊNDICE C: QUANTITATIVOS MÍNIMOS DAS INSTALAÇÕES E EQUIPAMENTOS DA FRETE DE SERVIÇOS OPERACIONAIS	40
APÊNDICE D: LOCALIZAÇÃO DAS PRAÇAS DE PEDÁGIO, PPD's e BSO's	41
APÊNDICE E: CROQUIS BÁSICOS DAS MELHORIAS PROPOSTAS	42

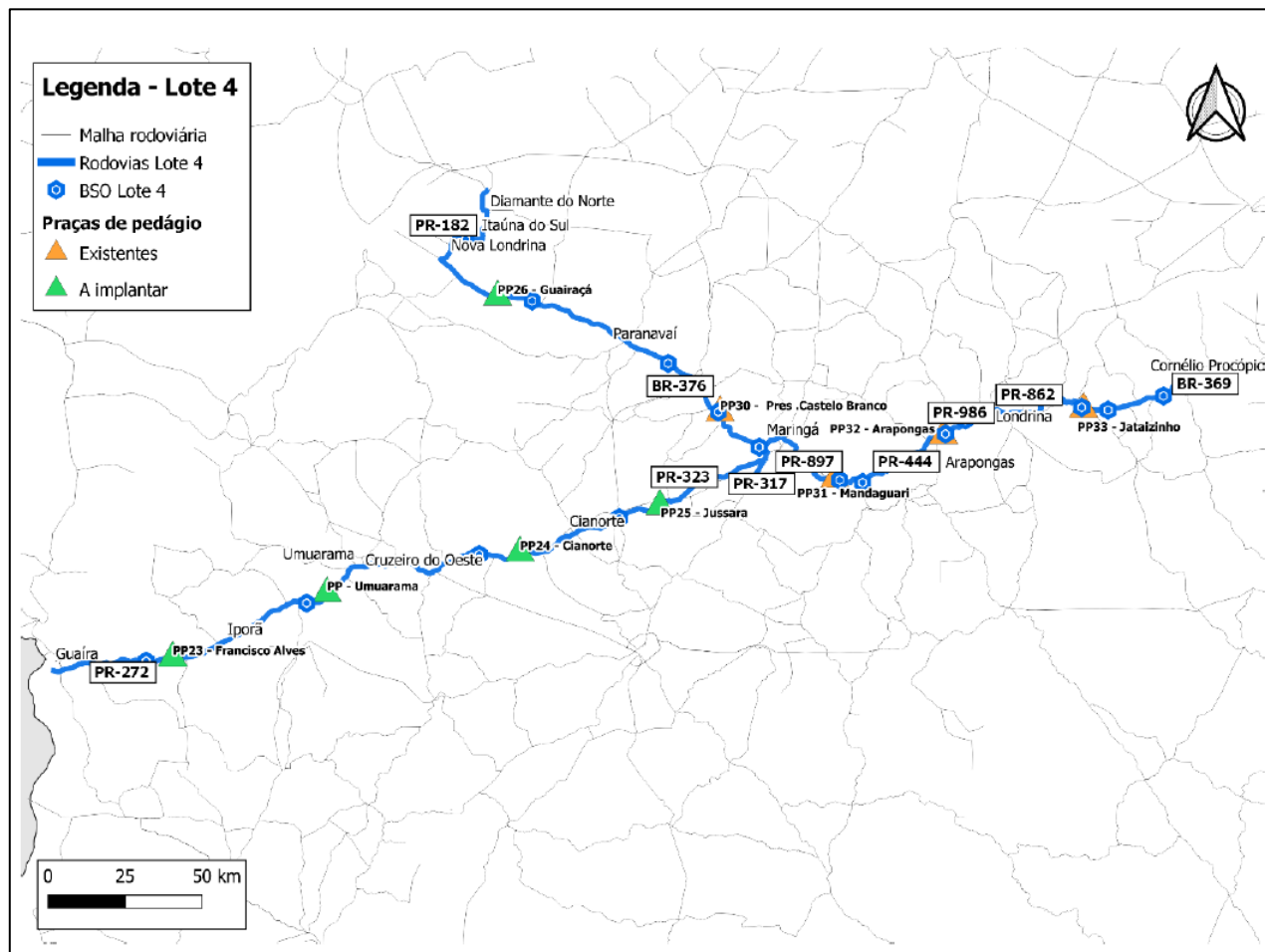
1. DESCRIÇÃO DO SISTEMA RODOVIÁRIO

O Sistema Rodoviário objeto da Concessão apresenta uma extensão total de 687,18 km, sendo 627,98 km de rodovias implantadas, segundo dados do SNV, e uma extensão de 59,2 km referente a construção de novos contornos conforme apresentado abaixo. O sistema inclui os elementos integrantes da faixa de domínio, além de acessos e alças, edificações e terrenos, pistas centrais, laterais, marginais ou locais ligadas diretamente ou por dispositivos de interconexão com as rodovias, acostamentos, obras-de-arte especiais e quaisquer outros elementos que se encontrem nos limites da faixa de domínio, bem como pelas áreas ocupadas com instalações operacionais e administrativas relacionadas à Concessão. O sistema contempla um total de 283,5 km em pista dupla e 344,5 km em pista simples pavimentada. Além disso há uma extensão total de 56,7 km referente a obras de duplicação em andamento ou a iniciar cuja responsabilidade de execução cabe a terceiros, como por exemplo DNIT, DER/PR ou Concessionárias (obras de leniência). Ressalta-se que os dispêndios para implantação das referidas obras não fazem parte do escopo de intervenções previstas na modelagem econômico-financeira." Compreende os seguintes trechos:

- **Rodovia BR-272/PR - (Extensão: 45,30km)**
Início: Entroncamento com a PR-182 (Francisco Alves)
Final: Av. Thomaz Luiz Zeballos (Guaíra)
Tipo de pista: Simples
- **Rodovia BR-376/PR - (Extensão: 17,30 km)**
Início: Entroncamento com a BR-376 (I)
Final: Entroncamento com a BR-376 (II) (Contorno Norte de Maringá)
Tipo de pista: Dupla
- **Rodovia BR-376/PR - (Extensão: 1,50 km)**
Início: Entroncamento com a BR-376 (km 199,9) no km 0+000
Final: Entroncamento com a PR-444 (Mandaguari)
Tipo de pista: Dupla
- **Rodovia BR-376/PR - (Extensão: 136,10 km)**
Início: Entroncamento com a PR-577 (p/ Porto São José)
Final: Entroncamento com a PR-317 (A) (p/ Floresta)
Tipo de pista: Simples e Dupla
- **Rodovia BR-376/PR - (Extensão: 8,10 km)**
Início: Entroncamento com a PR-323 (Contorno Sul de Maringá)
Final: Entroncamento com a PR-897 (A) (Contorno Sul de Marialva)
Tipo de pista: Dupla
- **Rodovia BR-376/PR - (Extensão: 5,00 km)**
Início: Fim do Contorno Sul de Marialva
Final: Acesso I de Mandaguari
Tipo de pista: Dupla
- **Rodovia PR-182/PR - (Extensão: 0,44 km)**
Início: PONTE SOB RODOVIA DO CAFÉ DIVISA MS
Final: INÍCIO DA CONCESSÃO CCR MSVIAS (BR163)
Tipo de pista: Simples
- **Rodovia PR-182/PR - (Extensão: 38,38 km)**
Início: Divisa PR/SP (Usina Hidrelétrica de Rosana)
Final: Entroncamento com a PR-577 (p/ Porto São José)
Tipo de pista: Simples
- **Rodovia PR-272/PR - (Extensão: 16,09 km)**
Início: Entroncamento com a PR-323/182 BR-272 acesso para Iporã
Final: Acesso à Francisco Alves
Tipo de pista: Simples

- **Rodovia PR-323/PR - (Extensão: 203,78 km)**
 Início: Entroncamento com a PR-317 (Maringá)
 Final: Entroncamento com a PRC-272 PR-182 BR-272 acesso para Iporã
 Tipo de pista: Dupla, Simples e Múltiplas Faixas
- **Rodovia PR-444/PR - (Extensão: 7,84 km)**
 Início: Entroncamento com a BR-369 (Arapongas)
 Final: Acesso Arapongas
 Tipo de pista: Simples e Múltiplas Faixas
- **Rodovia PR-444/PR - (Extensão: 30,94 km)**
 Início: Acesso Arapongas
 Final: Entroncamento com a BR-376 (Mandaguari)
 Tipo de pista: Simples e Múltiplas Faixas
- **Rodovia PR-897/PR - (Extensão: 7,47 km)**
 Início: Contorno de Marialva entroncamento com a BR-376 (A) (p/ Maringá)
 Final: Entroncamento com a BR-376 (B) (p/ Mandaguari)
 Tipo de pista: Dupla
- **Rodovia BR-369/PR - (Extensão: 45,40 km)**
 Início: Início da pista dupla
 Final: Entroncamento com a PR-862 (A) (contorno norte de Ibiporã);
 Tipo de pista: Dupla e Simples.
- **Rodovia BR-369/PR - (Extensão: 24,60 km)**
 Início: Entroncamento com a PR-862 (B) (contorno Norte de Ibiporã Trecho Urbano)
 Final: Acesso Oeste de Cambé/Início cont Rolândia
 Tipo de pista: Dupla
- **Rodovia BR-369/PR - (Extensão: 4,00 km)**
 Início: Fim do contorno de Rolândia
 Final: Entroncamento com a PR-444
 Tipo de pista: Dupla
- **Rodovia PR-862/PR - (Extensão: 12,64 km)**
 Início: Contorno de Ibiporã entroncamento com a BR-369 (A) (p/ Jataizinho)
 Final: Entroncamento com a BR-369 (B) (p/ Londrina)
 Tipo de pista: Dupla
- **Rodovia PR-986/PR - (Extensão: 9,90 km)**
 Início: Contorno de Rolândia entroncamento com a BR-369 (A) (P/Cambé)
 Final: Entroncamento com a BR-369 (B) (P/ Arapongas)
 Tipo de pista: Dupla
- **Rodovia PR-317/PR - (Extensão: 13,2 km)**
 Início: Entroncamento com a BR-376 (C) (Av. Colombo)
 Final: Acesso à Floriano
 Tipo de pista: -
- **Contorno Nova Londrina (S1) - (Extensão: 4,43 km)**
 Tipo de pista: Simples
- **Contorno Sul Maringá - (Extensão: 19,34 km)**
 Tipo de pista: Multifaixas
- **Contorno Itaipu do Sul (S1) - (Extensão: 5,33 km)**
 Tipo de pista: Simples
- **Contorno Norte Londrina (S1) - (Extensão: 30,10 km)**
 Tipo de pista: Dupla

2. MAPA DO SISTEMA RODOVIÁRIO



3. BASES REFERENCIAIS

Tabela 1. Tabela de Correlação Quilométrica.

Rodovia	Trecho		SNV (07/2019)			Cadastro			Projeto			Coordenadas - Início		Coordenadas - Final	
	Inicial	Final	Inicial	Final	Ext (km)	Inicial	Final	Ext (km)	Inicial	Final	Ext (km)	Lat	Long	Lat	Long
BR-272/PR	ENTR PR-182 (FRANCISCO ALVES)	AV THOMAZ LUIZ ZEBALLOS (GUAÍRA)	526,100	571,400	45,300	521,180	566,690	45,510	526,100	571,310	45,210	24° 3' 50,03" S	53° 50' 23,42" O	24° 6' 19,88" S	47° 44' 11,42" O
BR-376/PR	ENTR BR-376 (I)	ENTR BR-376 (II) (CONT NORTE MARINGÁ)	0,000	17,300	17,300	0,060	17,320	17,260	0,000	16,920	16,920	23° 30' 45,29" S	51° 42' 17,24" O	23° 25' 54,18" S	51° 53' 14,1" O
BR-376/PR	ENTR BR-376 (KM 199,9)	ENTR PR-444 (MANDAGUARI)	0,000	1,500	1,500	0,060	1,550	1,490	0,000	1,310	1,310	23° 30' 45,29" S	51° 42' 17,24" O	23° 30' 37,66" S	51° 43' 2,06" O
BR-376/PR	ENTR PR-577 (P/ PORTO SÃO JOSÉ)	ENTR PR-317(A) (P/FLORESTA)	35,500	171,600	136,100	36,580	172,680	136,100	35,500	169,960	134,460	22° 48' 40,81" S	53° 1' 8,87" O	23° 25' 7,25" S	51° 58' 18,58" O
BR-376/PR	ENTR PR-323 (CONTORNO SUL MARINGÁ)	ENTR PR-897(A) (CONTORNO SUL MARIALVA)	180,900	189,000	8,100	181,980	190,080	8,100	180,900	189,210	8,310	23° 25' 54,18" S	51° 53' 14,1" O	23° 28' 13,86" S	51° 49' 15,93" O
BR-376/PR	FIM CONTORNO SUL MARIALVA	ENTR ACESSO I MANDAGUARI	195,400	200,400	5,000	196,480	201,480	5,000	195,400	201,700	6,300	23° 29' 58,7" S	51° 46' 13,96" O	23° 30' 37,52" S	51° 43' 3,02" O
PR-182/PR	DIVISA PR/SP (USINA HID. DE ROSANA)	ENTR. PR-577 (P/ PORTO S. JOSE)	0,000	38,380	38,380	0,110	38,380	38,270	0,000	38,690	38,690	22° 35' 44,77" S	52° 52' 18,37" O	22° 48' 34,16" S	53° 0' 55,87" O

Rodovia	Trecho		SNV (07/2019)			Cadastro			Projeto			Coordenadas - Início		Coordenadas - Final	
	Inicial	Final	Inicial	Final	Ext (km)	Inicial	Final	Ext (km)	Inicial	Final	Ext (km)	Lat	Long	Lat	Long
PR-182/PR	PONTE SOB RODOVIA DO CAFÉ DIVISALMS	INÍCIO DA CONCESSÃO CCR MSVIAS (BR163)	0,000	0,000	0,440	-	-	-	0,000	0,440	0,440	22° 35' 44,77" S	52° 52' 18,37" O	22° 35' 44,77" S	52° 52' 18,37" O
PR-272/PR	ENTR. PR-323/182(PLAN.) BR-272(PLAN.) AC. IPORA	AC. FRANCISCO ALVES	505,810	521,900	16,090	505,820	521,920	16,100	505,810	521,910	16,100	24° 0' 23,77" S	53° 41' 50,71" O	24° 3' 49,98" S	53° 50' 23,2" O
PR-323/PR	ENTR. PR-317 (MARINGA)	ENTR. PRC-272 PR-182(PLAN.) BR-272(PLAN.) AC. IPORA	145,970	349,750	203,780	145,910	349,810	203,900	145,970	349,740	203,770	23° 26' 47,36" S	51° 59' 4,21" O	24° 0' 23,79" S	53° 41' 50,7" O
PR-444/PR	ACESSO ARAPONGAS	ENTR. BR-376 (MANDAGUARI)	7,840	38,780	30,940	7,830	38,730	30,900	7,840	38,750	30,910	23° 24' 14,1" S	51° 27' 57,68" O	23° 30' 45,29" S	51° 42' 17,24" O
PR-444/PR	ENTR. BR-369 (ARAPONGAS)	ACESSO ARAPONGAS	0,000	7,840	7,840	0,000	7,980	7,980	0,000	7,820	7,820	23° 22' 26,68" S	51° 24' 48,06" O	23° 24' 14,1" S	51° 27' 57,68" O
PR-897/PR	CONTORNO DE MARIÁVA: ENTR. BR-376(A) (P/MARIÁVA)	ENTR. BR-376(B) (P/MANDAGUARI)	0,000	7,470	7,470	190,170	197,660	7,490	0,000	7,450	7,450	23° 28' 19,46" S	51° 49' 11,9" O	23° 29' 58,7" S	51° 46' 13,96" O
BR-369/PR	INÍCIO PISTA DUPLA	ENTR PR-862(A) (CONTORNO NORTE DE IBIPORÃ)	88,200	133,600	45,400	87,730	133,130	45,400	88,200	133,350	45,150	23° 10' 57,98" S	50° 38' 5,48" O	23° 15' 38,1" S	51° 0' 43,6" O

Rodovia	Trecho		SNV (07/2019)			Cadastro			Projeto			Coordenadas - Início		Coordenadas - Final	
	Inicial	Final	Inicial	Final	Ext (km)	Inicial	Final	Ext (km)	Inicial	Final	Ext (km)	Lat	Long	Lat	Long
BR-369/PR	ENTR PR-862(B) CONTO RNO NORTE DE IBIPORÃ *TRECHO URBANO*	ACESSO OESTE CAMBÉ/INÍCIO CONT ROLÂNDIA	143,100	167,700	24,600	142,630	167,230	24,600	143,100	167,370	24,270	23° 17' 33,84" S	51° 5' 41,2" O	23° 17' 51,35" S	51° 19' 12,56" O
BR-369/PR	FIM CONTO RNO ROLÂNDIA	ENTR PR-444	178,700	182,700	4,000	178,230	182,230	4,000	178,700	182,670	3,970	23° 21' 26,02" S	51° 23' 43,04" O	23° 22' 26,55" S	51° 24' 47,25" O
PR-862/PR	CONTO RNO DE IBIPORA : ENTR. BR-369(A) (P/ JATAIZINHO)	ENTR. BR-369(B) (P/ LONDRINA)	0,000	12,640	12,640	0,080	12,810	12,730	0,000	13,400	13,400	23° 15' 38,43" S	51° 0' 43,42" O	23° 17' 33,84" S	51° 5' 41,2" O
PR-986/PR	CONT. DE ROLÂNDIA: ENTR. BR-369(A) (P/ CAMBÉ)	ENTR. BR-369(B) (P/ ARAPONGA S)	0,000	9,900	9,900	0,010	9,920	9,910	0,000	10,110	10,110	23° 17' 51,32" S	51° 19' 12,59" O	23° 20' 56,33" S	51° 23' 8,65" O
	1000014a	Contorno Nova Londrina (S1)	0,000	4,430	4,430	-	-	-	0,000	4,430	4,430	22°45' 3.24"S	52°58' 41.55" O	22°46' 56.82" S	52°59' 13.81" O
	1000018	Contorno Sul Maringá	0,000	19,340	19,340	-	-	-	0,000	19,340	19,340	23°28' 15.59" S	51°59' 48.63" O	23°29' 9.43"S	51°49' 11.68" O

Rodovia	Trecho		SNV (07/2019)			Cadastro			Projeto			Coordenadas - Início		Coordenadas - Final	
	Inicial	Final	Inicial	Final	Ext (km)	Inicial	Final	Ext (km)	Inicial	Final	Ext (km)	Lat	Long	Lat	Long
	1000019 a	Contorno Itaúna do sul (S1)	0,000	5,330	5,330	-	-	-	0,000	5,330	5,330	22°42' 43.08" S	52°53' 4.73"O	22°44' 51.89" S	52°54' 4.87"O
	1000013 a	Contorno Norte Londrina (S1)	0,000	30,100	30,100	-	-	-	0,000	30,100	30,100	23°17' 58.40" S	51°19' 21.86" O	23°16' 21.13" S	51° 5'28.5 2"O
PR- 317/PR	ENTR. BR-376 (C) (AV. COLOM BO)	ACESSO A FLORIANO	101,460	114,660	13,200	101,460	114,660	13,200	101,460	114,660	13,200	23° 25' 7,47" S	51° 58' 18,78" O	23° 31' 20,46" S	52° 1' 47,69" O
			Extensão total SNV		687,180	Extensão total cadastro		627,940	Extensão total projeto		686,990				

4. FRENTE DE AMPLIAÇÃO DE CAPACIDADE, MELHORIAS E MANUTENÇÃO DE NÍVEL DE SERVIÇO

4.1 Obras de Ampliação de Capacidade

A. Duplicação

Rodovia	km inicial	Lat	Long	km final	Lat	Long	Ext (km)	Ano de Concessão
PR-272/PR	505,810	24° 0' 23,77" S	53° 41' 50,71" O	509,690	24° 1' 17,86" S	53° 43' 53,12" O	3,880	5º
PR-323/PR	174,640	23° 32' 48,11" S	52° 13' 50,19" O	182,160	23° 34' 21,87" S	52° 17' 38,21" O	7,520	5º
PR-323/PR	182,160	23° 34' 21,87" S	52° 17' 38,21" O	190,640	23° 36' 1,61" S	52° 21' 46,5" O	8,480	4º
PR-323/PR	190,640	23° 36' 1,61" S	52° 21' 46,5" O	202,130	23° 37' 55,8" S	52° 27' 51,26" O	11,490	4º
PR-323/PR	202,130	23° 37' 55,8" S	52° 27' 51,26" O	215,470	23° 40' 7,63" S	52° 34' 55,64" O	13,340	4º
PR-323/PR	215,470	23° 40' 7,63" S	52° 34' 55,64" O	216,690	23° 40' 29,5" S	52° 35' 31,69" O	1,220	4º
PR-323/PR	216,690	23° 40' 29,5" S	52° 35' 31,69" O	219,460	23° 40' 59,54" S	52° 36' 57,81" O	2,770	4º
PR-323/PR	219,460	23° 40' 59,54" S	52° 36' 57,81" O	223,020	23° 42' 2,14" S	52° 38' 35,03" O	3,560	4º
PR-323/PR	223,020	23° 42' 2,14" S	52° 38' 35,03" O	227,700	23° 43' 42,87" S	52° 40' 37,08" O	4,680	4º
PR-323/PR	227,700	23° 43' 42,87" S	52° 40' 37,08" O	237,340	23° 44' 8,81" S	52° 46' 4,31" O	9,640	4º
PR-323/PR	237,340	23° 44' 8,81" S	52° 46' 4,31" O	246,150	23° 44' 34,79" S	52° 50' 39,35" O	8,810	4º
PR-323/PR	246,150	23° 44' 34,79" S	52° 50' 39,35" O	248,580	23° 44' 26,35" S	52° 52' 3,63" O	2,430	3º
PR-323/PR	248,580	23° 44' 26,35" S	52° 52' 3,63" O	250,350	23° 44' 10,28" S	52° 53' 2,42" O	1,770	3º
PR-323/PR	250,350	23° 44' 10,28" S	52° 53' 2,42" O	266,310	23° 46' 26,42" S	53° 1' 18,49" O	15,960	3º
PR-323/PR	266,310	23° 46' 26,42" S	53° 1' 18,49" O	270,210	23° 47' 42,12" S	53° 2' 50,38" O	3,900	3º
PR-323/PR	270,210	23° 47' 42,12" S	53° 2' 50,38" O	271,260	23° 47' 55,57" S	53° 3' 22,82" O	1,050	3º
PR-323/PR	271,260	23° 47' 55,57" S	53° 3' 22,82" O	274,060	23° 47' 19,57" S	53° 4' 52,14" O	2,800	3º
PR-323/PR	274,060	23° 47' 19,57" S	53° 4' 52,14" O	275,860	23° 46' 52,25" S	53° 5' 41,42" O	1,800	3º
PR-323/PR	275,860	23° 46' 52,25" S	53° 5' 41,42" O	282,230	23° 46' 1,78" S	53° 9' 4,51" O	6,370	3º
PR-323/PR	282,230	23° 46' 1,78" S	53° 9' 4,51" O	287,970	23° 46' 21,3" S	53° 12' 9,05" O	5,740	3º
PR-323/PR	287,970	23° 46' 21,3" S	53° 12' 9,05" O	294,920	23° 46' 43,06" S	53° 15' 54,57" O	6,950	3º
PR-323/PR	300,450	23° 47' 21,73" S	53° 18' 51,89" O	303,450	23° 48' 46,37" S	53° 19' 36,82" O	3,000	4º
PR-323/PR	303,450	23° 48' 46,37" S	53° 19' 36,82" O	315,770	23° 53' 23,42" S	53° 24' 30,01" O	12,320	4º
PR-323/PR	315,770	23° 53' 23,42" S	53° 24' 30,01" O	321,550	23° 53' 27,74" S	53° 27' 52,39" O	5,780	4º

Rodovia	km inicial	Lat	Long	km final	Lat	Long	Ext (km)	Ano de Concessão
PR-323/PR	321,550	23° 53' 27,74" S	53° 27' 52,39" O	322,610	23° 53' 23,17" S	53° 28' 29,51" O	1,060	3º
PR-323/PR	322,610	23° 53' 23,17" S	53° 28' 29,51" O	326,650	23° 53' 50,85" S	53° 30' 38,65" O	4,040	3º
PR-323/PR	326,650	23° 53' 50,85" S	53° 30' 38,65" O	327,000	23° 53' 56,21" S	53° 30' 49,84" O	0,350	3º
PR-323/PR	327,000	23° 53' 56,21" S	53° 30' 49,84" O	336,390	23° 56' 33,85" S	53° 35' 19,62" O	9,390	3º
PR-323/PR	336,390	23° 56' 33,85" S	53° 35' 19,62" O	349,750	24° 0' 23,79" S	53° 41' 50,7" O	13,360	5º

B. Contornos

Rodovia	km inicial	Lat	Long	km final	Lat	Long	Ext (km)	Ano de Concessão
Contorno Itaúna do sul (S1)	0,000	22°42'43.08" S	52°53'4.73" O	5,330	22°44'51.89" S	52°54'4.87" O	5,330	4º
Contorno Norte Londrina (S1)	0,000	23°17'58.40" S	51°19'21.86" O	30,100	23°16'21.13" S	51° 5'28.52" O	30,100	6º
Contorno Nova Londrina (S1)	0,000	22°45'3.24" S	52°58'41.55" O	4,430	22°46'56.82" S	52°59'13.81" O	4,430	4º
Contorno Sul Maringá	0,000	23°28'15.59" S	51°59'48.63" O	19,340	23°29'9.43" S	51°49'11.68" O	19,340	5º

C. Faixas Adicionais

Rodovia	km inicial	Lat	Long	km final	Lat	Long	Ext (km)	Sentido	Ano de Concessão
BR-272/PR	539,400	24° 4' 31,15" S	53° 58' 3,97" O	540,450	24° 4' 27,75" S	53° 58' 40,93" O	1,050	DECRESCENTE	7º
BR-272/PR	546,000	24° 4' 19,85" S	53° 58' 7,31" O	552,100	24° 5' 2,24" S	53° 54' 48,19" O	6,100	CRESCENTE	7º
BR-272/PR	553,100	24° 4' 54,41" S	53° 54' 21,42" O	555,680	24° 5' 4,73" S	53° 52' 54,45" O	2,580	CRESCENTE	7º
BR-272/PR	555,680	24° 5' 4,73" S	53° 52' 54,45" O	560,450	24° 4' 51,71" S	53° 50' 11,68" O	4,770	DECRESCENTE	7º
BR-272/PR	564,830	24° 5' 43,49" S	53° 47' 50,5" O	567,800	24° 6' 9,81" S	53° 46' 7,48" O	2,970	DECRESCENTE	7º
BR-272/PR	567,800	24° 6' 9,81" S	53° 46' 7,48" O	568,700	24° 6' 23,02" S	53° 45' 39,61" O	0,900	DECRESCENTE	7º
BR-272/PR	568,700	24° 6' 23,02" S	53° 45' 39,61" O	571,400	24° 6' 19,88" S	53° 44' 11,42" O	2,700	DECRESCENTE	7º
BR-369/PR	128,900	23° 15' 50,81" S	50° 58' 26,24" O	130,100	23° 15' 25,73" S	50° 58' 57,18" O	1,200	CRESCENTE	8º
BR-369/PR	128,900	23° 15' 50,81" S	50° 58' 26,24" O	130,100	23° 15' 25,73" S	50° 58' 57,18" O	1,200	DECRESCENTE	8º
BR-376/PR	35,500	22° 48' 40,81" S	53° 1' 8,87" O	39,000	22° 49' 57,36" S	52° 59' 38,52" O	3,500	DECRESCENTE	6º
BR-376/PR	39,000	22° 49' 57,36" S	52° 59' 38,52" O	43,200	22° 51' 36,95" S	52° 57' 58,85" O	4,200	CRESCENTE	6º

Rodovia	km inicial	Lat	Long	km final	Lat	Long	Ext (km)	Sentido	Ano de Concessão
BR-376/PR	74,500	22° 57' 15,13" S	52° 42' 4,6" O	79,660	22° 57' 31,27" S	52° 39' 10,24" O	5,160	CRESCENTE	6°
BR-376/PR	83,270	22° 58' 19,61" S	52° 37' 15,01" O	83,800	22° 58' 22,2" S	52° 36' 56,61" O	0,530	CRESCENTE	6°
BR-376/PR	87,150	22° 59' 31,72" S	52° 35' 33,5" O	92,030	23° 0' 19,53" S	52° 32' 50,73" O	4,880	DECRESCENTE	6°
BR-376/PR	95,920	23° 0' 53,01" S	52° 30' 45,48" O	100,800	23° 2' 24,16" S	52° 28' 29,54" O	4,880	DECRESCENTE	6°
BR-376/PR	186,700	23° 27' 33,99" S	51° 50' 24,51" O	188,400	23° 28' 3,45" S	51° 49' 33,82" O	1,700	CRESCENTE	7°
BR-376/PR	186,700	23° 27' 33,99" S	51° 50' 24,51" O	188,600	23° 28' 6,87" S	51° 49' 27,82" O	1,900	DECRESCENTE	7°
BR-376/PR	195,900	23° 29' 59,74" S	51° 45' 56,69" O	200,400	23° 30' 37,52" S	51° 43' 3,02" O	4,500	DECRESCENTE	8°
BR-376/PR	195,900	23° 29' 59,74" S	51° 45' 56,69" O	200,670	23° 30' 46,29" S	51° 43' 2,51" O	4,770	DECRESCENTE	8°
PR-182/PR	37,000	22° 48' 17,54" S	53° 0' 11,13" O	38,380	22° 48' 34,16" S	53° 0' 55,87" O	1,380	DECRESCENTE	5°
PR-182/PR	37,000	22° 48' 17,54" S	53° 0' 11,13" O	38,300	22° 48' 33,38" S	53° 0' 53,2" O	1,300	DECRESCENTE	5°
PR-182/PR	25,600	22° 44' 43,53" S	52° 56' 44,93" O	29,900	22° 45' 0,31" S	52° 58' 40,05" O	4,300	DECRESCENTE	5°
PR-182/PR	25,300	22° 44' 46,23" S	52° 56' 34,83" O	29,900	22° 45' 0,31" S	52° 58' 40,05" O	4,600	DECRESCENTE	5°
PR-272/PR	509,690	24° 1' 17,86" S	53° 43' 53,12" O	512,270	24° 2' 6,34" S	53° 45' 7,56" O	2,580	CRESCENTE	6°
PR-272/PR	513,220	24° 2' 18,61" S	53° 45' 38,31" O	515,800	24° 3' 1,26" S	53° 46' 54,26" O	2,580	DECRESCENTE	6°
PR-272/PR	515,800	24° 3' 1,26" S	53° 46' 54,26" O	518,370	24° 3' 25,31" S	53° 48' 21,32" O	2,570	CRESCENTE	6°
PR-272/PR	519,330	24° 3' 33,43" S	53° 48' 54,09" O	521,900	24° 3' 49,98" S	53° 50' 23,2" O	2,570	DECRESCENTE	6°
PR-862/PR	4,240	23° 15' 0,55" S	51° 2' 49,84" O	9,900	23° 16' 9,28" S	51° 5' 26,98" O	5,660	CRESCENTE	8°
PR-862/PR	4,240	23° 15' 0,55" S	51° 2' 49,84" O	9,900	23° 16' 9,28" S	51° 5' 26,98" O	5,660	DECRESCENTE	8°
PR-897/PR	3,940	23° 29' 59,18" S	51° 48' 13" O	7,450	23° 29' 58,75" S	51° 46' 14,11" O	3,530	CRESCENTE	7°
PR-897/PR	3,940	23° 29' 59,18" S	51° 48' 13" O	7,450	23° 29' 58,75" S	51° 46' 14,11" O	3,530	DECRESCENTE	7°
PR-897/PR	0,000	23° 28' 19,46" S	51° 49' 11,9" O	3,940	23° 29' 59,18" S	51° 48' 13" O	3,940	CRESCENTE	7°
PR-897/PR	0,000	23° 28' 19,46" S	51° 49' 11,9" O	3,940	23° 29' 59,18" S	51° 48' 13" O	3,940	DECRESCENTE	7°
PR-986/PR	0,000	23° 17' 51,32" S	51° 19' 12,59" O	9,900	23° 20' 56,33" S	51° 23' 8,65" O	9,900	CRESCENTE	8°
PR-986/PR	0,000	23° 17' 51,32" S	51° 19' 12,59" O	9,900	23° 20' 56,33" S	51° 23' 8,65" O	9,900	DECRESCENTE	8°

D. Características dos Segmentos – Fator D

Para fins de aplicação do Fator D, deverão ser as consideradas as características para os segmentos constantes no **Apêndice A**.

4.2 Obras de Melhorias

A. Travessias Urbanas

Apresenta-se, a seguir, a relação das **travessias urbanas**:

Rodovia	Trecho Urbano	km inicial	Lat	Long	km final	Lat	Long	Ext (km)
BR-272	Francisco Alves	526,100	24° 3' 48,73" S	59° 50' 21,9" O	527,670	24° 3' 52,71" S	59° 51' 15,31" O	1,570
BR-272	Guaira	560,730	24° 4' 55,2" S	60° 10' 1,85" O	571,400	24° 6' 19,84" S	60° 15' 46,25" O	10,670
BR-369	Cornélio Procópio	88,200	23° 10' 56,85" S	50° 38' 3,9" O	91,930	23° 12' 11,68" S	50° 39' 16,66" O	3,730
BR-369	Jataizinho	127,730	23° 16' 21,25" S	50° 57' 50,49" O	130,310	23° 15' 24,97" S	50° 58' 55,06" O	2,580
BR-369	Ibiporã	130,100	23° 15' 40,84" S	50° 59' 30,36" O	133,600	23° 15' 34,76" S	50° 59' 59,5" O	3,500
BR-369	Londrina	143,100	23° 17' 33,35" S	51° 5' 42,57" O	157,900	23° 17' 6,03" S	51° 14' 4,54" O	14,800
BR-369	Cambé	157,900	23° 17' 6,03" S	51° 14' 4,54" O	167,700	23° 17' 49,81" S	51° 19' 10,48" O	9,800
BR-369	Rolândia	178,700	23° 20' 55,16" S	51° 23' 6,68" O	180,150	23° 21' 33,35" S	51° 23' 50,29" O	1,450
BR-369	Arapongas	180,140	23° 21' 33" S	51° 23' 50,29" O	182,700	23° 22' 25,08" S	51° 24' 45,57" O	2,560
BR-376	Mandaguari	0,000	23° 30' 36,16" S	51° 43' 0,92" O	1,500	23° 30' 44" S	51° 42' 16,01" O	1,500
BR-376	Maringá	0,000	23° 24' 33,07" S	51° 59' 14,17" O	17,300	23° 25' 52,88" S	51° 53' 13,43" O	17,300
BR-376	Paranavaí	100,790	23° 2' 23,73" S	52° 28' 27,09" O	106,900	23° 4' 4,45" S	52° 25' 30,15" O	6,110
BR-376	Sumaré	106,900	23° 4' 5,17" S	52° 25' 30,01" O	111,200	23° 5' 26,23" S	52° 23' 25,37" O	4,300
BR-376	Alto Paraná	119,240	23° 7' 7,65" S	52° 19' 6,36" O	122,040	23° 7' 57,84" S	52° 17' 45,11" O	2,800
BR-376	Nova Esperança	130,920	23° 10' 40,4" S	52° 13' 30,47" O	135,910	23° 12' 32,32" S	52° 11' 30,87" O	4,990
BR-376	Pres. Castelo Branco	139,500	23° 14' 16,88" S	52° 10' 19,38" O	146,030	23° 17' 11,4" S	52° 8' 35,84" O	6,530
BR-376	Mandaguaçu	146,070	23° 17' 12,48" S	52° 8' 35,01" O	159,080	23° 21' 53,38" S	52° 4' 35,63" O	13,010
BR-376	Iguatemi	159,630	23° 21' 55,46" S	52° 4' 17,09" O	161,780	23° 22' 24,8" S	52° 3' 8,47" O	2,150
BR-376	Iguatemi	163,270	23° 22' 45,17" S	52° 2' 21,01" O	164,980	23° 23' 8,3" S	52° 1' 26,02" O	1,710
BR-376	Maringá	168,000	23° 24' 24,6" S	51° 59' 26,54" O	171,600	23° 25' 5,85" S	51° 58' 16,87" O	3,600
BR-376	Maringá	180,900	23° 25' 53,37" S	51° 53' 13,22" O	181,170	23° 25' 58,62" S	51° 53' 5,05" O	0,270
BR-376	Sarandi	181,170	23° 25' 58,68" S	51° 53' 4,8" O	185,370	23° 27' 10,91" S	51° 50' 59,85" O	4,200
BR-376	Marialva	185,370	23° 27' 11,5" S	51° 50' 59,15" O	189,000	23° 28' 17,77" S	51° 49' 9,77" O	3,630
PR-182	Diamante do Norte	7,970	22° 39' 23,2" S	52° 52' 20,04" O	8,950	22° 39' 52,54" S	52° 52' 15,85" O	0,980
PR-182	Itaúna do Sul	16,700	22° 43' 22,81" S	52° 53' 5,66" O	18,100	22° 44' 7,67" S	52° 53' 5,51" O	1,400

Rodovia	Trecho Urbano	km inicial	Lat	Long	km final	Lat	Long	Ext (km)
PR-182	Nova Londrina	30,510	22° 45' 13,15" S	52° 58' 48,5" O	34,190	22° 47' 2,57" S	52° 59' 15,04" O	3,680
PR-272	Iporã	505,810	24° 0' 22,46" S	53° 41' 49,48" O	509,690	24° 1' 16,29" S	53° 43' 51,12" O	3,880
PR-317	Maringá	101,460	23° 25' 7,47" S	51° 58' 18,78" O	110,150	23° 29' 14,74" S	52° 0' 29" O	8,690
PR-323	Maringá	145,970	23° 26' 45,22" S	51° 59' 3,06" O	149,420	23° 27' 17,32" S	52° 0' 53,23" O	3,450
PR-323	Paiçandu	152,770	23° 27' 17,93" S	52° 0' 53,41" O	155,190	23° 28' 19,91" S	52° 4' 3,51" O	2,420
PR-323	Água Boa	164,370	23° 30' 0,82" S	52° 8' 52,57" O	165,000	23° 30' 14,13" S	52° 9' 9,29" O	0,630
PR-323	Doutor Camargo	174,300	23° 32' 38,79" S	52° 13' 40,09" O	175,720	23° 33' 11,35" S	52° 14' 15,49" O	1,420
PR-323	Jussara	202,070	23° 37' 47,66" S	52° 27' 27,18" O	203,980	23° 38' 29,79" S	52° 28' 43,13" O	1,910
PR-323	Cianorte	213,870	23° 39' 38,83" S	52° 34' 7,62" O	223,020	23° 42' 0,52" S	52° 38' 32,71" O	9,150
PR-323	Tapejara	246,860	23° 44' 33,66" S	52° 51' 4,26" O	250,220	23° 44' 8,81" S	52° 52' 58,07" O	3,360
PR-323	Cruzeiro do Oeste	270,410	23° 47' 46,39" S	53° 2' 55,79" O	276,800	23° 46' 29,39" S	53° 6' 6,95" O	6,390
PR-323	Lovat	287,150	23° 46' 28,06" S	53° 11' 45,37" O	288,400	23° 46' 11,36" S	53° 12' 23,44" O	1,250
PR-323	Umuarama	292,510	23° 46' 12,05" S	53° 14' 47,49" O	306,660	23° 46' 41,88" S	53° 15' 52,07" O	14,150
PR-323	Perobal	315,260	23° 53' 15,77" S	53° 24' 15,74" O	316,580	23° 53' 27,07" S	53° 25' 0,06" O	1,320
PR-323	Cedro	322,390	23° 53' 22,36" S	53° 28' 24,32" O	322,760	23° 53' 19,27" S	53° 28' 36,6" O	0,370
PR-323	Cafezal do Sul	326,650	23° 53' 49,96" S	53° 30' 37,81" O	328,410	23° 54' 17,73" S	53° 31' 36,1" O	1,760
PR-323	Guaiporã	335,970	23° 56' 25,3" S	53° 35' 11,21" O	336,650	23° 56' 42,39" S	53° 35' 26,43" O	0,680
PR-323	Iporã	348,260	23° 59' 53,92" S	53° 41' 13,3" O	349,750	24° 0' 22,27" S	53° 41' 49,12" O	1,490
PR-444	Arapongas	0,000	23° 22' 25,04" S	51° 24' 45,57" O	11,800	23° 25' 13,55" S	51° 29' 49,45" O	11,800
PR-444	Mandaguari	33,080	23° 30' 39,17" S	51° 39' 29,62" O	38,780	23° 30' 43,88" S	51° 42' 15,51" O	5,700
PR-862	Ibiporã	0,000	23° 15' 37,55" S	51° 0' 42,16" O	12,640	23° 17' 32,38" S	51° 5' 40,39" O	12,640
PR-897	Marialva	0,000	23° 28' 18,55" S	51° 49' 10,02" O	7,470	23° 29' 57,9" S	51° 48' 11,12" O	7,470
PR-986	Rolandia	0,000	23° 17' 49,58" S	51° 19' 12,17" O	9,900	23° 20' 55,12" S	51° 23' 6,36" O	9,900

B. Vias Marginais

Apresenta-se, a seguir, os locais e prazos para implantação das **vias marginais**:

Rodovia	km inicial	Lat	Long	km final	Lat	Long	Ext (km)	Sentido	Ano de Concessão
BR-369/PR	90,100	23° 11' 31,29" S	50° 38' 56,18" O	91,000	23° 11' 52,95" S	50° 39' 15,62" O	0,900	DECRESCENTE	3º

Rodovia	km inicial	Lat	Long	km final	Lat	Long	Ext (km)	Sentido	Ano de Concessão
BR-369/PR	90,200	23° 11' 33,46" S	50° 38' 58,8" O	91,000	23° 11' 52,95" S	50° 39' 15,62" O	0,800	CRESCENTE	3°
BR-369/PR	178,800	23° 21' 28,34" S	51° 23' 45,51" O	180,100	23° 21' 58,55" S	51° 24' 17,54" O	1,300	CRESCENTE	8°
BR-369/PR	178,800	23° 21' 28,34" S	51° 23' 45,51" O	180,100	23° 21' 58,55" S	51° 24' 17,54" O	1,300	DECRESCENTE	8°
BR-376/PR	119,300	23° 7' 6,73" S	52° 19' 9,64" O	120,720	23° 7' 29,27" S	52° 18' 26,36" O	1,420	CRESCENTE	8°
BR-376/PR	135,250	23° 12' 14,01" S	52° 11' 44,2" O	136,640	23° 12' 51,07" S	52° 11' 16,78" O	1,390	CRESCENTE	8°
BR-376/PR	160,400	23° 22' 5,33" S	52° 3' 59,52" O	161,960	23° 22' 26,34" S	52° 3' 9,52" O	1,560	CRESCENTE	8°
BR-376/PR	160,400	23° 22' 5,33" S	52° 3' 59,52" O	161,960	23° 22' 26,34" S	52° 3' 9,52" O	1,560	DECRESCENTE	8°
BR-376/PR	167,500	23° 23' 49,24" S	52° 0' 17,27" O	169,700	23° 25' 6,19" S	51° 58' 27,84" O	2,200	CRESCENTE	8°
BR-376/PR	167,500	23° 23' 49,24" S	52° 0' 17,27" O	169,700	23° 25' 6,19" S	51° 58' 27,84" O	2,200	DECRESCENTE	8°
BR-376/PR	183,800	23° 26' 43,72" S	51° 51' 50,98" O	185,900	23° 27' 20,09" S	51° 50' 48,35" O	2,100	DECRESCENTE	7°
BR-376/PR	185,350	23° 27' 10,56" S	51° 51' 4,75" O	185,900	23° 27' 20,09" S	51° 50' 48,35" O	0,550	CRESCENTE	7°
PR-272/PR	505,810	24° 0' 23,77" S	53° 41' 50,71" O	509,690	24° 1' 17,86" S	53° 43' 53,12" O	3,880	CRESCENTE	6°
PR-323/PR	174,640	23° 32' 48,11" S	52° 13' 50,19" O	175,920	23° 33' 17,21" S	52° 14' 22,46" O	1,280	DECRESCENTE	5°
PR-323/PR	215,520	23° 40' 8,54" S	52° 34' 57,1" O	215,650	23° 40' 10,9" S	52° 35' 0,91" O	0,130	CRESCENTE	4°
PR-323/PR	216,350	23° 40' 23,57" S	52° 35' 21,43" O	216,690	23° 40' 29,5" S	52° 35' 31,69" O	0,340	DECRESCENTE	4°
PR-323/PR	248,580	23° 44' 26,35" S	52° 52' 3,63" O	249,600	23° 44' 15,27" S	52° 52' 37,36" O	1,020	CRESCENTE	3°
PR-323/PR	276,220	23° 46' 43,17" S	53° 5' 49,33" O	276,900	23° 46' 30,41" S	53° 6' 8,93" O	0,680	CRESCENTE	3°
PR-323/PR	295,250	23° 46' 41,12" S	53° 16' 5,66" O	297,840	23° 46' 41,21" S	53° 17' 36,89" O	2,590	DECRESCENTE	4°
PR-323/PR	298,150	23° 46' 41,11" S	53° 17' 48,68" O	300,450	23° 47' 21,73" S	53° 18' 51,89" O	2,300	CRESCENTE	4°
PR-323/PR	298,360	23° 46' 42,37" S	53° 17' 55,94" O	300,450	23° 47' 21,73" S	53° 18' 51,89" O	2,090	DECRESCENTE	4°
PR-323/PR	300,450	23° 47' 21,73" S	53° 18' 51,89" O	303,450	23° 48' 46,37" S	53° 19' 36,82" O	3,000	CRESCENTE	3°
PR-323/PR	300,450	23° 47' 21,73" S	53° 18' 51,89" O	302,750	23° 48' 31,41" S	53° 19' 18,03" O	2,300	DECRESCENTE	3°
PR-323/PR	326,650	23° 53' 50,85" S	53° 30' 38,65" O	327,000	23° 53' 56,21" S	53° 30' 49,84" O	0,350	CRESCENTE	5°
PR-323/PR	326,650	23° 53' 50,85" S	53° 30' 38,65" O	327,000	23° 53' 56,21" S	53° 30' 49,84" O	0,350	DECRESCENTE	5°
PR-323/PR	327,000	23° 53' 56,21" S	53° 30' 49,84" O	327,900	23° 54' 9,71" S	53° 31' 18,05" O	0,900	DECRESCENTE	5°
PR-323/PR	335,870	23° 56' 21,29" S	53° 35' 8,12" O	336,390	23° 56' 33,85" S	53° 35' 19,62" O	0,520	DECRESCENTE	5°
PR-323/PR	336,100	23° 56' 27,01" S	53° 35' 13,36" O	336,390	23° 56' 33,85" S	53° 35' 19,62" O	0,290	CRESCENTE	5°
PR-323/PR	336,390	23° 56' 33,85" S	53° 35' 19,62" O	336,800	23° 56' 44,04" S	53° 35' 28,95" O	0,410	DECRESCENTE	5°

Os locais de implantação de vias marginais indicados podem ser flexibilizados, caso estes locais coincidam com a implantação de praças de pedágio.

C. Acostamentos

Rodovia	km inicial	Lat	Long	km final	Lat	Long	Ext (km)	Sentido	Ano de Concessão
BR-376/PR	53,600	22° 54' 52,74" S	52° 53' 7,01" O	54,090	22° 55' 0,25" S	52° 52' 51,85" O	0,490	Ambos	3º
PR-182/PR	0,000	22° 35' 44,77" S	52° 52' 18,37" O	8,240	22° 39' 32,32" S	52° 52' 17,62" O	8,240	Ambos	6º
PR-182/PR	9,120	22° 39' 58,51" S	52° 52' 17,63" O	16,700	22° 43' 23,91" S	52° 53' 7,6" O	7,580	Ambos	6º
PR-182/PR	16,700	22° 43' 23,91" S	52° 53' 7,6" O	17,910	22° 44' 2,5" S	52° 53' 7,5" O	1,210	Ambos	6º
PR-182/PR	17,910	22° 44' 2,5" S	52° 53' 7,5" O	30,360	22° 45' 12,4" S	52° 58' 49,38" O	12,450	Ambos	5º
PR-182/PR	32,930	22° 46' 22,25" S	52° 59' 10,35" O	38,690	22° 48' 37,84" S	53° 1' 5,83" O	5,760	Ambos	5º
PR-182/PR	0,000	22° 35' 44,77" S	52° 52' 18,37" O	0,440	22° 35' 54,69" S	52° 52' 29,46" O	0,440	Ambos	6º

D. Correção de Traçado

Rodovia	km inicial	Lat	Long	km final	Lat	Long	Ext (km)	Ssentido	Ano de Concessão
BR-369/PR	89,000	23° 11' 10,47" S	50° 38' 21,75" O	89,200	23° 11' 16,64" S	50° 38' 22,06" O	0,200	Crescente/Decrescente	3º
PR-182/PR	1,500	22° 36' 29,49" S	52° 53' 8,29" O	1,700	22° 36' 35,77" S	52° 53' 9,55" O	0,200	Pista Simples	6º
PR-182/PR	7,800	22° 39' 24,14" S	52° 52' 28" O	8,100	22° 39' 28" S	52° 52' 18,94" O	0,300	Pista Simples	6º
PR-182/PR	14,100	22° 42' 39,95" S	52° 52' 20,21" O	14,400	22° 42' 42,87" S	52° 52' 29,78" O	0,300	Pista Simples	5º
PR-182/PR	28,500	22° 44' 18,61" S	52° 58' 22,46" O	28,800	22° 44' 26,26" S	52° 58' 28,28" O	0,300	Pista Simples	3º
PR-323/PR	254,200	23° 43' 58,8" S	52° 54' 59,07" O	254,500	23° 43' 59,16" S	52° 55' 9,39" O	0,300	Crescente	6º

E. Trombetas

Rodovia	km	Lat	Long	Ano de Concessão
BR-369/PR	91,000	23° 11' 52,95" S	50° 39' 15,62" O	3º
PR-323/PR	182,160	23° 34' 21,87" S	52° 17' 38,21" O	5º
PR-323/PR	266,310	23° 46' 26,42" S	53° 1' 18,49" O	3º
PR-323/PR	275,860	23° 46' 52,25" S	53° 5' 41,42" O	3º
PR-323/PR	282,230	23° 46' 1,78" S	53° 9' 4,51" O	3º
PR-323/PR	287,970	23° 46' 21,3" S	53° 12' 9,05" O	3º
PR-323/PR	303,450	23° 48' 46,37" S	53° 19' 36,82" O	3º
PR-444/PR	10,450	23° 25' 2,93" S	51° 29' 3,42" O	3º
PR-862/PR	0,000	23° 15' 38,43" S	51° 0' 43,42" O	4º

Rodovia	km	Lat	Long	Ano de Concessão
Contorno	19,340	23° 29' 12,25" S	51° 49' 9,61" O	5º

F. Diamantes

Rodovia	km	Lat	Long	Ano de Concessão
BR-272/PR	568,700	24° 6' 23,02" S	47° 45' 39,61" O	7º
BR-369/PR	130,000	23° 15' 27,41" S	50° 58' 54,57" O	8º
BR-376/PR	14,830	23° 24' 49,38" S	51° 52' 52,19" O	5º
BR-376/PR	105,700	23° 3' 41,39" S	52° 26' 2,39" O	3º
BR-376/PR	120,600	23° 7' 26,76" S	52° 18' 29,59" O	8º
BR-376/PR	160,000	23° 21' 59,8" S	52° 4' 12,27" O	8º
PR-272/PR	505,810	24° 0' 23,77" S	53° 41' 50,71" O	6º
PR-272/PR	509,690	24° 1' 17,86" S	53° 43' 53,12" O	6º
PR-317/PR	114,660	23° 31' 20,46" S	52° 1' 47,69" O	6º
PR-323/PR	174,640	23° 32' 48,11" S	52° 13' 50,19" O	5º
PR-323/PR	187,600	23° 36' 5,36" S	52° 20' 3,07" O	4º
PR-323/PR	190,640	23° 36' 1,61" S	52° 21' 46,5" O	4º
PR-323/PR	202,130	23° 37' 55,8" S	52° 27' 51,26" O	4º
PR-323/PR	204,100	23° 38' 32,92" S	52° 28' 47,14" O	4º
PR-323/PR	213,300	23° 39' 33,73" S	52° 33' 48,95" O	4º
PR-323/PR	216,700	23° 40' 29,64" S	52° 35' 32,01" O	4º
PR-323/PR	219,460	23° 40' 59,54" S	52° 36' 57,81" O	4º
PR-323/PR	223,020	23° 42' 2,14" S	52° 38' 35,03" O	4º
PR-323/PR	227,700	23° 43' 42,87" S	52° 40' 37,08" O	4º
PR-323/PR	237,340	23° 44' 8,81" S	52° 46' 4,31" O	4º
PR-323/PR	239,350	23° 44' 39,73" S	52° 47' 6,23" O	4º
PR-323/PR	246,150	23° 44' 34,79" S	52° 50' 39,35" O	4º
PR-323/PR	248,580	23° 44' 26,35" S	52° 52' 3,63" O	3º
PR-323/PR	250,350	23° 44' 10,28" S	52° 53' 2,42" O	3º
PR-323/PR	270,210	23° 47' 42,12" S	53° 2' 50,38" O	3º
PR-323/PR	271,260	23° 47' 55,57" S	53° 3' 22,82" O	3º
PR-323/PR	274,060	23° 47' 19,57" S	53° 4' 52,14" O	3º
PR-323/PR	295,250	23° 46' 41,12" S	53° 16' 5,66" O	4º
PR-323/PR	300,450	23° 47' 21,73" S	53° 18' 51,89" O	4º
PR-323/PR	315,770	23° 53' 23,42" S	53° 24' 30,01" O	3º
PR-323/PR	322,610	23° 53' 23,17" S	53° 28' 29,51" O	3º
PR-323/PR	326,650	23° 53' 50,85" S	53° 30' 38,65" O	5º
PR-323/PR	327,000	23° 53' 56,21" S	53° 30' 49,84" O	5º
PR-323/PR	336,390	23° 56' 33,85" S	53° 35' 19,62" O	5º
PR-444/PR	7,840	23° 24' 14,1" S	51° 27' 57,68" O	5º
PR-444/PR	23,950	23° 28' 38,8" S	51° 35' 20,35" O	3º
PR-444/PR	28,160	23° 29' 4,7" S	51° 37' 24,2" O	3º
PR-444/PR	33,080	23° 30' 39,68" S	51° 39' 31,14" O	3º
PR-862/PR	1,3	23° 15' 8,31" S	51° 1' 14,73" O	4º
PR-862/PR	5,700	23° 15' 19,08" S	51° 3' 33,4" O	8º
Contorno	1,340	23° 28' 27,7" S	51° 59' 2,27" O	5º

Rodovia	km	Lat	Long	Ano de Concessão
Contorno	6,620	23° 15' 13,97" S	51° 17' 24,45" O	6º
Contorno	20,100	23° 13' 52,91" S	51° 9' 46,6" O	6º

G. Parclo com Rotatória

Rodovia	km	Lat	Long	Ano de Concessão
BR-376/PR	158,800	23° 21' 55,64" S	52° 4' 53,05" O	8º
BR-376/PR	161,960	23° 22' 26,34" S	52° 3' 9,52" O	8º
BR-376/PR	199,100	23° 30' 23,61" S	51° 44' 6,87" O	8º
PR-323/PR	280,200	23° 45' 53,63" S	53° 7' 53,82" O	3º
PR-323/PR	296,700	23° 46' 39,4" S	53° 16' 56,68" O	4º

H. Parclo sem Rotatória

Rodovia	km	Lat	Long	Ano de Concessão
BR-369/PR	127,100	23° 16' 33,63" S	50° 57' 44,29" O	3º
BR-369/PR	180,100	23° 21' 58,55" S	51° 24' 17,54" O	8º
BR-376/PR	126,540	23° 9' 30,44" S	52° 15' 45,48" O	4º
BR-376/PR	136,640	23° 12' 51,07" S	52° 11' 16,78" O	8º
BR-376/PR	141,940	23° 15' 23,09" S	52° 9' 55,59" O	4º
BR-376/PR	147,500	23° 17' 30" S	52° 7' 51,77" O	4º
BR-376/PR	148,700	23° 17' 42,8" S	52° 7' 12,25" O	4º
BR-376/PR	167,500	23° 23' 49,24" S	52° 0' 17,27" O	8º
BR-376/PR	196,260	23° 30' 2,42" S	51° 45' 44,33" O	8º
PR-323/PR	178,500	23° 34' 3,48" S	52° 15' 35,51" O	5º
PR-323/PR	194,550	23° 36' 1,37" S	52° 23' 57,45" O	4º
PR-323/PR	198,440	23° 37' 0,28" S	52° 25' 57,93" O	4º
PR-323/PR	208,100	23° 39' 19,79" S	52° 30' 49,56" O	4º
PR-323/PR	232,500	23° 44' 3,52" S	52° 43' 21,56" O	4º
PR-323/PR	241,740	23° 45' 16,66" S	52° 48' 17,5" O	4º
PR-323/PR	255,550	23° 44' 12,01" S	52° 55' 43,73" O	3º
PR-323/PR	261,300	23° 45' 40,35" S	52° 58' 35,54" O	3º
PR-323/PR	284,300	23° 46' 14,15" S	53° 10' 13,9" O	3º
PR-323/PR	291,400	23° 46' 11,57" S	53° 14' 6,82" O	3º
PR-323/PR	307,450	23° 50' 5,62" S	53° 21' 25,78" O	3º
PR-323/PR	310,850	23° 51' 27,97" S	53° 22' 44,99" O	3º
PR-323/PR	319,200	23° 53' 31,95" S	53° 26' 30,27" O	3º
PR-323/PR	331,800	23° 54' 58,01" S	53° 33' 21,11" O	5º
PR-323/PR	341,400	23° 58' 0,86" S	53° 37' 45,05" O	5º
PR-323/PR	345,300	23° 59' 12,2" S	53° 39' 38,64" O	5º
PR-444/PR	15,300	23° 25' 40,47" S	51° 31' 47,23" O	3º
PR-444/PR	20,300	23° 27' 26,95" S	51° 33' 50,06" O	3º
PR-862/PR	2,100	23° 14' 57,34" S	51° 1' 39,47" O	8º
PR-862/PR	7,000	23° 15' 35,75" S	51° 4' 11,67" O	8º
PR-897/PR	1,620	23° 29' 8,32" S	51° 49' 12,11" O	7º
PR-897/PR	5,800	23° 30' 5,45" S	51° 47' 10,18" O	7º

Rodovia	km	Lat	Long	Ano de Concessão
Contorno	5,420	23° 29' 27,59" S	51° 56' 54,5" O	5º
Contorno	9,720	23° 29' 46,59" S	51° 54' 26,1" O	5º
Contorno	14,740	23° 30' 3,87" S	51° 51' 35,84" O	5º

I. Trevo Completo

Rodovia	km	Lat	Long	Ano de Concessão
Contorno	0,000	23° 17' 58,4" S	51° 19' 21,86" O	6º
Contorno	10,900	23° 14' 26,35" S	51° 15' 6,17" O	6º
Contorno	30,140	23° 16' 21,13" S	51° 5' 28,52" O	6º

J. Rotatórias Alongadas em Nível

Rodovia	km	Lat	Long	Ano de Concessão
BR-376/PR	35,500	22° 48' 40,81" S	53° 1' 8,87" O	6º
BR-376/PR	43,200	22° 51' 36,95" S	52° 57' 58,85" O	6º
BR-376/PR	74,500	22° 57' 15,13" S	52° 42' 4,6" O	3º
BR-376/PR	86,940	22° 59' 27,92" S	52° 35' 39,63" O	6º
BR-376/PR	90,320	23° 0' 2,27" S	52° 33' 47,7" O	6º
PR-272/PR	514,700	24° 2' 39,99" S	53° 46' 24,39" O	6º
PR-272/PR	519,700	22° 45' 3,24" S	52° 58' 41,55" O	6º
PR-272/PR	521,700	22° 42' 43,08" S	52° 53' 4,73" O	6º
PR-272/PR	553,100	24° 4' 54,41" S	47° 54' 21,42" O	7º
PR-272/PR	564,150	24° 5' 35,23" S	47° 48' 12,62" O	7º
Contorno	0,000	22°45'3.24"S	52°58'41.55"O	4º
Contorno	0,000	22°42'43.08"S	52°53'4.73"O	4º
Contorno	4,430	22° 45' 2,02" S	52° 58' 40,9" O	4º
Contorno	5,300	22° 44' 51,85" S	52° 53' 55,1" O	4º

K. Retornos em Nível

Rodovia	km	Lat	Long	Ano de Concessão
BR-272/PR	530,600	24° 3' 55,49" S	53° 53' 0,34" O	7º
BR-272/PR	534,600	24° 4' 17,23" S	53° 55' 19,4" O	7º
BR-272/PR	539,200	24° 4' 31,81" S	53° 57' 56,93" O	7º
BR-272/PR	543,520	24° 4' 26,7" S	47° 59' 31,81" O	7º
BR-272/PR	548,080	24° 4' 23,03" S	47° 56' 58,11" O	7º
BR-272/PR	557,050	24° 5' 1,32" S	47° 52' 8,55" O	7º
BR-376/PR	39,020	22° 49' 57,73" S	52° 59' 37,95" O	6º
BR-376/PR	48,200	22° 53' 17,53" S	52° 55' 45,5" O	3º
BR-376/PR	53,200	22° 54' 46,64" S	52° 53' 19,4" O	3º
BR-376/PR	58,200	22° 55' 46,27" S	52° 50' 39,8" O	3º
BR-376/PR	63,300	22° 55' 43,46" S	52° 47' 41,12" O	3º

Rodovia	km	Lat	Long	Ano de Concessão
BR-376/PR	68,400	22° 56' 3,8" S	52° 44' 44,08" O	3º
BR-376/PR	79,740	22° 57' 32,4" S	52° 39' 7,71" O	6º
BR-376/PR	85,140	22° 58' 42,61" S	52° 36' 17,82" O	6º
BR-376/PR	95,240	23° 0' 51,74" S	52° 31' 9,08" O	6º
PR-182/PR	4,550	22° 38' 8,41" S	52° 53' 9,85" O	6º
PR-182/PR	9,950	22° 40' 25,49" S	52° 52' 17,69" O	6º
PR-182/PR	25,600	22° 44' 43,53" S	52° 56' 44,93" O	5º
PR-317/PR	111,160	23° 29' 42,29" S	52° 0' 48,38" O	6º

L. Passarelas

Rodovia	km	Lat	Long	Ano de Concessão
BR-369/PR	88,700	23° 11' 1,09" S	50° 38' 21,67" O	3º
BR-369/PR	89,750	23° 11' 24,23" S	50° 38' 46,6" O	3º
BR-369/PR	90,500	23° 11' 39,98" S	50° 39' 6,66" O	3º
BR-369/PR	129,600	23° 15' 38,03" S	50° 58' 46,43" O	8º
BR-369/PR	144,600	23° 17' 36,67" S	51° 6' 33,92" O	3º
BR-369/PR	146,350	23° 17' 35,33" S	51° 7' 35,36" O	3º
BR-369/PR	149,290	23° 17' 34,42" S	51° 9' 13,15" O	3º
BR-369/PR	150,290	23° 17' 34,22" S	51° 9' 48,35" O	3º
BR-369/PR	151,290	23° 17' 33,93" S	51° 10' 23,55" O	3º
BR-369/PR	152,290	23° 17' 33,72" S	51° 10' 58,75" O	3º
BR-369/PR	155,310	23° 17' 41,39" S	51° 12' 36,57" O	3º
BR-369/PR	157,500	23° 17' 10,02" S	51° 13' 45,77" O	3º
BR-369/PR	161,000	23° 17' 17,94" S	51° 15' 41,13" O	5º
BR-369/PR	162,2	23° 17' 42,55" S	51° 16' 13,91" O	5º
BR-369/PR	163	23° 17' 49,4" S	51° 16' 40,62" O	5º
BR-369/PR	167,3	23° 17' 50,66" S	51° 19' 10,04" O	5º
BR-376/PR	0,500	23° 24' 23,16" S	51° 59' 3,72" O	5º
BR-376/PR	106,400	23° 3' 56,31" S	52° 25' 43,82" O	3º
BR-376/PR	107,400	23° 4' 16,66" S	52° 25' 18,38" O	3º
BR-376/PR	122,200	23° 8' 1,42" S	52° 17' 43,87" O	4º
BR-376/PR	131,080	23° 10' 42,99" S	52° 13' 28,41" O	4º
BR-376/PR	132,380	23° 11' 2,9" S	52° 12' 48,78" O	4º
BR-376/PR	133,080	23° 11' 19,71" S	52° 12' 32,19" O	4º
BR-376/PR	152,800	23° 19' 43,36" S	52° 6' 41,62" O	4º
BR-376/PR	158,110	23° 21' 41,07" S	52° 5' 10,51" O	8º
BR-376/PR	160,790	23° 22' 10,64" S	52° 3' 47,05" O	8º
BR-376/PR	162,790	23° 22' 37,69" S	52° 2' 43" O	8º
BR-376/PR	165,190	23° 23' 10,45" S	52° 1' 26,27" O	8º
BR-376/PR	167,490	23° 23' 49,03" S	52° 0' 17,55" O	8º
BR-376/PR	168,200	23° 24' 39,22" S	51° 59' 11,02" O	4º
BR-376/PR	169,200	23° 24' 59,69" S	51° 58' 43,64" O	4º
BR-376/PR	169,970	23° 25' 7,25" S	51° 58' 18,58" O	4º
BR-376/PR	184,750	23° 27' 0,16" S	51° 51' 22,64" O	7º
PR-182/PR	8,86	22° 39' 50,06" S	52° 52' 17,65" O	6º
PR-272/PR	507,01	24° 0' 40,19" S	53° 42' 28,92" O	6º

Rodovia	km	Lat	Long	Ano de Concessão
PR-317/PR	104,250	23° 26' 27,58" S	51° 58' 49,41" O	6º
PR-323/PR	154,23	23° 28' 4,88" S	52° 3' 37,57" O	3º
PR-323/PR	164,3	23° 30' 1,24" S	52° 8' 52,61" O	3º
PR-323/PR	210,6	23° 39' 13,35" S	52° 32' 17,22" O	4º
PR-323/PR	214,47	23° 39' 49,53" S	52° 34' 26,29" O	4º
PR-323/PR	216,2	23° 40' 20,86" S	52° 35' 17,02" O	4º
PR-323/PR	216,89	23° 40' 31,72" S	52° 35' 38,31" O	4º
PR-323/PR	272,76	23° 47' 37,43" S	53° 4' 10,89" O	3º
PR-323/PR	273,76	23° 47' 21,91" S	53° 4' 41,92" O	3º
PR-323/PR	274,36	23° 47' 20,15" S	53° 5' 2,71" O	3º
PR-323/PR	276,18	23° 46' 44,04" S	53° 5' 48,29" O	3º
PR-323/PR	278,2	23° 46' 6,35" S	53° 6' 46,67" O	3º
PR-323/PR	296	23° 46' 39,06" S	53° 16' 31,98" O	4º
PR-323/PR	297,8	23° 46' 41,22" S	53° 17' 35,47" O	4º
PR-323/PR	299,03	23° 46' 49,79" S	53° 18' 18,12" O	4º
PR-323/PR	300,23	23° 47' 17,08" S	53° 18' 47,49" O	4º
PR-323/PR	301,35	23° 47' 49,51" S	53° 19' 1,3" O	3º
PR-323/PR	303,05	23° 48' 37,79" S	53° 19' 26,04" O	3º
PR-323/PR	316,57	23° 53' 28,23" S	53° 24' 57,52" O	3º
PR-444/PR	6,100	23° 23' 24,09" S	51° 27' 30,73" O	5º
PR-444/PR	8,140	23° 24' 23,4" S	51° 28' 0,81" O	3º
PR-897/PR	6,370	23° 30' 3,43" S	51° 46' 50,23" O	7º

M. Novas OAEs

Rodovia	km	Lat	Long	Tipo	Ano de Concessão
BR-369/PR	179,950	23° 21' 55,06" S	51° 24' 13,84" O	Passarela	8º
BR-376/PR	114,000	23° 5' 54,1" S	52° 21' 58,31" O	Parclo	8º
BR-376/PR	186,700	23° 27' 33,99" S	51° 50' 24,51" O	Passarela	7º
BR-376/PR	188,540	23° 28' 5,85" S	51° 49' 29,62" O	Passarela	7º
PR-323/PR	154,230	23° 28' 4,88" S	52° 3' 37,57" O	Passarela	3º
PR-323/PR	183,090	23° 34' 28,26" S	52° 18' 9,55" O	Ponte	4º
PR-323/PR	187,650	23° 36' 5,79" S	52° 20' 4,77" O	Viaduto	4º
PR-323/PR	187,650	23° 36' 5,79" S	52° 20' 4,77" O	Viaduto	4º
PR-323/PR	187,650	23° 36' 5,79" S	52° 20' 4,77" O	Viaduto	4º
PR-323/PR	189,200	23° 36' 12,01" S	52° 20' 57,79" O	Ponte	4º
PR-323/PR	193,720	23° 35' 52,18" S	52° 23' 29,92" O	Ponte	4º
PR-323/PR	198,100	23° 36' 54,19" S	52° 25' 47,92" O	Ponte	4º
PR-323/PR	207,700	23° 39' 23,04" S	52° 30' 35,97" O	Ponte	4º
PR-323/PR	213,300	23° 39' 33,73" S	52° 33' 48,95" O	Diamante Simples	4º
PR-323/PR	214,470	23° 39' 49,53" S	52° 34' 26,29" O	Passarela	4º
PR-323/PR	218,160	23° 40' 54,5" S	52° 36' 15,02" O	Ponte	4º
PR-323/PR	234,000	23° 43' 52,82" S	52° 44' 11,45" O	Ponte	4º
PR-323/PR	242,110	23° 45' 20,33" S	52° 48' 29,86" O	Ponte	4º
PR-323/PR	248,580	23° 44' 26,35" S	52° 52' 3,63" O	Diamante Simples	3º
PR-323/PR	250,910	23° 44' 13,6" S	52° 53' 21,79" O	Viaduto	3º

Rodovia	km	Lat	Long	Tipo	Ano de Concessão
PR-323/PR	271,260	23° 47' 55,57" S	53° 3' 22,82" O	Diamante Simples	3º
PR-323/PR	295,250	23° 46' 41,12" S	53° 16' 5,66" O	Diamante Simples	4º
PR-323/PR	315,770	23° 53' 23,42" S	53° 24' 30,01" O	Diamante Simples	3º
PR-323/PR	326,650	23° 53' 50,85" S	53° 30' 38,65" O	Diamante Simples	5º
PR-323/PR	327,000	23° 53' 56,21" S	53° 30' 49,84" O	Diamante Simples	5º
PR-323/PR	336,390	23° 56' 33,85" S	53° 35' 19,62" O	Diamante Simples	5º
PR-444/PR	0,100	23° 22' 26,89" S	51° 24' 51,58" O	Linha Férrea sobre a PR-444	5º
PR-444/PR	0,100	23° 22' 26,89" S	51° 24' 51,58" O	Linha Férrea sobre a PR-444	5º
PR-444/PR	0,200	23° 22' 27,1" S	51° 24' 55,09" O	Viaduto	5º
PR-444/PR	0,200	23° 22' 27,1" S	51° 24' 55,09" O	Viaduto	5º
Contorno	0,000	23° 17' 58,4" S	51° 19' 21,86" O	Trevo Duplo	6º
Contorno	0,460	22° 46' 48,34" S	52° 58' 47,48" O	Ponte	4º
Contorno	0,760	23° 17' 33,7" S	51° 19' 22,86" O	Passagem Superior	6º
Contorno	1,550	23° 17' 9,47" S	51° 19' 14,09" O	Passagem Superior	6º
Contorno	3,500	23° 29' 5,53" S	51° 57' 42,43" O	Ponte	5º
Contorno	3,500	23° 29' 5,53" S	51° 57' 42,43" O	Ponte	5º
Contorno	3,600	22° 45' 14,79" S	52° 58' 29,16" O	Ponte	4º
Contorno	3,770	23° 16' 26,13" S	51° 18' 15,4" O	Passagem Superior	6º
Contorno	4,740	23° 29' 22" S	51° 57' 8,3" O	Ponte	5º
Contorno	4,740	23° 29' 22" S	51° 57' 8,3" O	Ponte	5º
Contorno	5,300	23° 15' 34,44" S	51° 17' 57,9" O	Ponte	6º
Contorno	5,300	23° 15' 34,44" S	51° 17' 57,9" O	Ponte	6º
Contorno	6,200	23° 29' 37,28" S	51° 56' 25,48" O	Ponte	5º
Contorno	6,200	23° 29' 37,28" S	51° 56' 25,48" O	Ponte	5º
Contorno	6,740	23° 29' 42,9" S	51° 56' 1,95" O	Ponte	5º
Contorno	6,740	23° 29' 42,9" S	51° 56' 1,95" O	Ponte	5º
Contorno	8,720	23° 14' 50,16" S	51° 16' 13,51" O	Ponte	6º
Contorno	8,720	23° 14' 50,16" S	51° 16' 13,51" O	Ponte	6º
Contorno	13,740	23° 30' 2,86" S	51° 52' 2,48" O	Ponte	5º
Contorno	13,740	23° 30' 2,86" S	51° 52' 2,48" O	Ponte	5º
Contorno	16,950	23° 14' 0,44" S	51° 11' 37,36" O	Passagem Superior	6º
Contorno	17,440	23° 13' 56,82" S	51° 11' 11,81" O	Ponte	6º
Contorno	17,440	23° 13' 56,82" S	51° 11' 11,81" O	Ponte	6º
Contorno	29,160	23° 16' 9,25" S	51° 6' 0,01" O	Passagem inferior	6º
Contorno	30,100	23° 16' 21,13" S	51° 5' 28,52" O	Trevo Duplo	6º

N. Ciclovias

Rodovia	km inicial	Lat	Long	km final	Lat	Long	Ext (km)	Ano de Concessão
PR-182/PR	17,700	22° 43' 56,41" S	52° 53' 7,52" O	17,800	22° 43' 59,66" S	52° 53' 7,51" O	0,100	6º
PR-182/PR	17,805	22° 43' 59,66" S	52° 53' 7,51" O	17,905	22° 44' 2,5" S	52° 53' 7,5" O	0,100	6º
PR-182/PR	17,905	22° 44' 2,5" S	52° 53' 7,5" O	18,005	22° 44' 5,75" S	52° 53' 7,43" O	0,100	6º
PR-182/PR	31,000	22° 45' 29,61" S	52° 58' 55,31" O	31,100	22° 45' 32,53" S	52° 58' 56,84" O	0,100	6º

Rodovia	km inicial	Lat	Long	km final	Lat	Long	Ext (km)	Ano de Concessão
PR-182/PR	31,100	22° 45' 32,53" S	52° 58' 56,84" O	31,200	22° 45' 35,46" S	52° 58' 58,36" O	0,100	6°
PR-182/PR	31,200	22° 45' 35,46" S	52° 58' 58,36" O	31,300	22° 45' 38,38" S	52° 58' 59,89" O	0,100	6°
PR-182/PR	31,300	22° 45' 38,38" S	52° 58' 59,89" O	31,400	22° 45' 41,31" S	52° 59' 1,42" O	0,100	6°
PR-182/PR	31,400	22° 45' 41,31" S	52° 59' 1,42" O	31,500	22° 45' 44,24" S	52° 59' 2,95" O	0,100	6°
PR-182/PR	31,500	22° 45' 44,24" S	52° 59' 2,95" O	31,600	22° 45' 47,16" S	52° 59' 4,48" O	0,100	6°
PR-182/PR	31,600	22° 45' 47,16" S	52° 59' 4,48" O	31,700	22° 45' 50,09" S	52° 59' 6,01" O	0,100	6°
PR-182/PR	31,700	22° 45' 50,09" S	52° 59' 6,01" O	31,800	22° 45' 53,01" S	52° 59' 7,54" O	0,100	6°
PR-182/PR	31,800	22° 45' 53,01" S	52° 59' 7,54" O	31,900	22° 45' 55,94" S	52° 59' 9,06" O	0,100	6°
PR-182/PR	31,900	22° 45' 55,94" S	52° 59' 9,06" O	32,000	22° 45' 58,86" S	52° 59' 10,59" O	0,100	6°
PR-182/PR	32,000	22° 45' 58,86" S	52° 59' 10,59" O	32,100	22° 46' 1,79" S	52° 59' 12,12" O	0,100	6°
PR-182/PR	32,100	22° 46' 1,79" S	52° 59' 12,12" O	32,200	22° 46' 4,59" S	52° 59' 12,79" O	0,100	6°
PR-182/PR	32,200	22° 46' 4,59" S	52° 59' 12,79" O	32,300	22° 46' 6,01" S	52° 59' 9,64" O	0,100	6°
PR-182/PR	32,300	22° 46' 6,01" S	52° 59' 9,64" O	32,400	22° 46' 7,42" S	52° 59' 6,48" O	0,100	6°
PR-182/PR	32,400	22° 46' 7,42" S	52° 59' 6,48" O	32,500	22° 46' 9,57" S	52° 59' 4,1" O	0,100	6°

RESUMO – OBRAS DE AMPLIAÇÃO DE CAPACIDADE E MELHORIAS

Resumo (Km referente ao Estaqueamento dos Estudos de Engenharia)

Rodovia	Duplicações (km)	Contornos (km)	Faixas Adicionais (km)	Vias Marginais (km)	Acostamento (km)	Correção de Traçado (km)	Trombeta (un)	Diamantes (un)	Parclo com Rotatória (un)	Parclo sem Rotatória (un)	Trevo Completo (un)	Rotatória Alongada em Nível (un)	Retorno em Nível (un)	Passarelas (un)	Novas OAEs (un)	Ciclovias (km)
BR-272/PR	-	-	21,070	-	-	-	-	1	-	-	-	-	6	-	-	-
BR-369/PR	-	-	2,400	4,300	-	0,200	1	1	-	2	-	-	-	16	1	-
BR-376/PR	-	-	36,020	12,980	0,490	-	-	4	3	7	-	5	9	17	3	-
PR-090/PR	-	-	-	-	-	-	-	-	-	-	-	-	-	-	-	-
PR-182/PR	-	-	11,580	-	35,680	1,100	-	-	-	-	-	-	3	1	-	1,800
PR-272/PR	3,880	-	10,300	3,880	-	-	-	2	-	-	-	5	-	1	-	-
PR-317/PR	-	-	-	-	-	-	-	1	-	-	-	-	1	1	-	-
PR-323/PR	169,580	-	-	18,550	-	0,300	6	25	2	16	-	-	-	18	22	-
PR-444/PR	-	-	-	-	-	-	1	4	-	2	-	-	-	2	4	-
PR-862/PR	-	-	11,320	-	-	-	1	2	-	2	-	-	-	-	-	-
PR-897/PR	-	-	14,940	-	-	-	-	-	-	-	-	-	-	1	-	-
PR-986/PR	-	-	19,800	-	-	-	-	-	-	2	-	-	-	-	-	-
Contorno	-	59,200	-	-	-	-	1	3	-	3	3	4	-	-	25	-
TOTAL	173,460	59,200	127,430	39,710	36,170	1,600	10	43	5	34	3	14	19	57	55	1,800

5. OBRAS DE MANUTENÇÃO DE NÍVEL DE SERVIÇO

Os valores dos Gatilhos Volumétricos por Trecho Homogêneo constam da tabela a seguir:

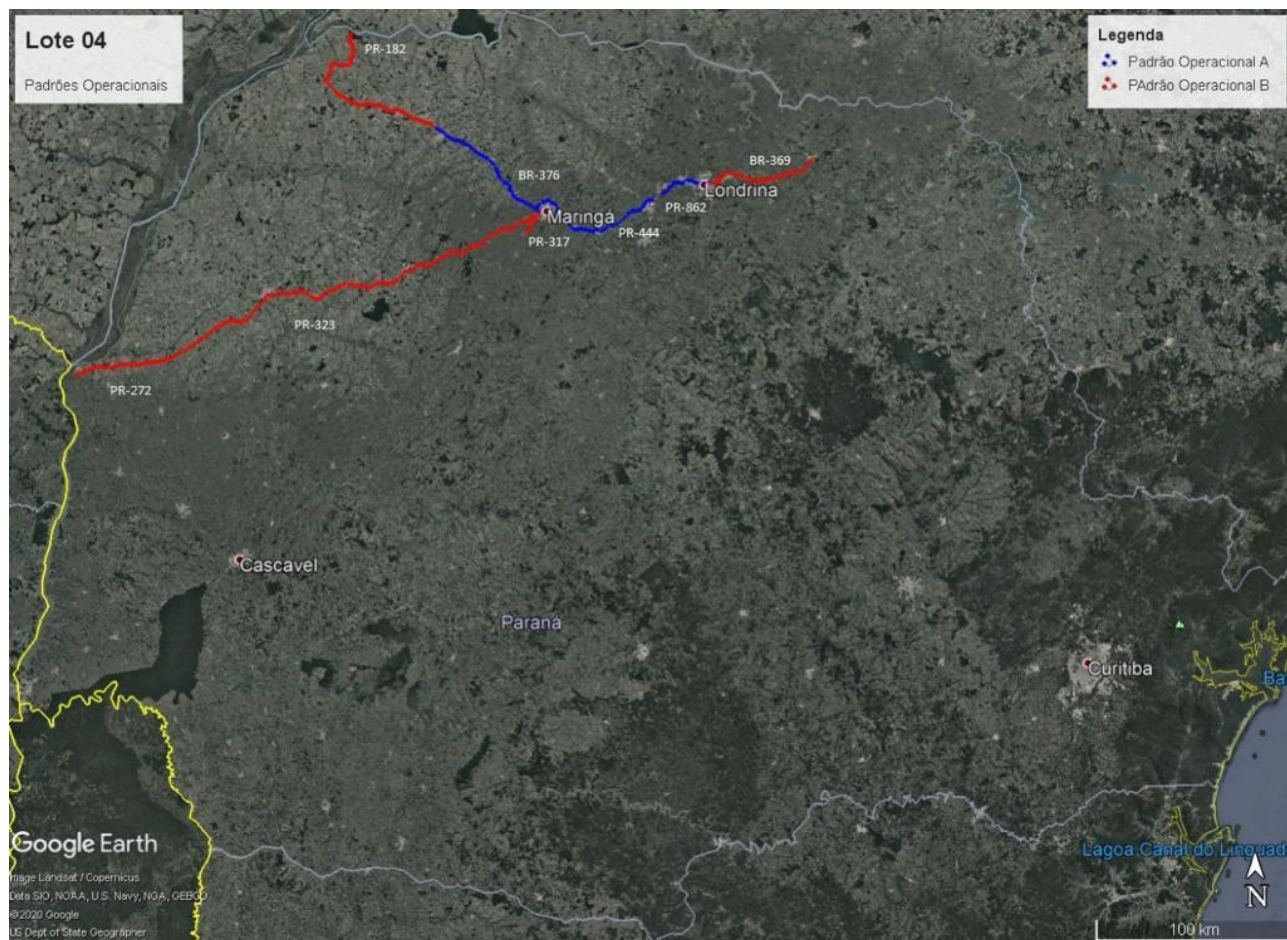
Segmento	Estado	km inicial	km final	Extensão	Faixas	Gatilho Duplicação (Ano)	Gatilho 3ª Faixa VDMAEq
-	-	-	-	-	-	-	-

6. FRENTE DE SERVIÇOS OPERACIONAIS

A tabela a seguir apresenta os trechos do Lote 4 e respectivos padrões operacionais.

Rodovia	Km Inicial	Local de Início	Km Final	Local de Fim	Extensão Km	Padrão Operacional
BR-369/PR	147,9	VIADUTO SOBRE RFFSA (LONDRINA)	157,9	ENTR PR-445	10,0	A
PR-986	0	CONT. DE ROLÂNDIA: ENTR. BR-369(A) (P/ CAMBE)	9,9	ENTR. BR-369(B) (P/ ARAPONGAS)	9,9	A
BR-369/PR	178,7	FIM CONTORNO ROLÂNDIA	182,7	ENTR PR-444	4,0	A
BR-376/PR	100,8	ACESSO SECUNDÁRIO I P/PARANAVAÍ	171,6	ENTR PR-317(A) (P/FLORESTA)	70,8	A
BR-376/PR	0	ENTR BR-376 (I)	189,0	ENTR PR-897(A) (CONTORNO SUL MARIALVA)	189,0	A
PR-897	0	CONTORNO DE MARIALVA: ENTR. BR-376(A) (P/MARINGÁ)	7,5	ENTR.BR-376(B) (P/ MANDAGUARI)	7,5	A
BR-376/PR	195,4	FIM CONTORNO SUL MARIALVA	200,4	ENTR ACESSO I MANDAGUARI	5,0	A
PR-444	0	ENTR. BR-369 (ARAPONGAS)	38,8	ENTR. BR-376 (MANDAGUARI)	38,8	A
BR-376/PR	0	ENTR BR-376 (KM 199,9)	1,5	ENTR PR-444 (MANDAGUARI)	1,5	A
BR-369/PR	157,9	ENTR PR-445	167,7	ACESSO OESTE CAMBÉ/INÍCIO CONT ROLÂNDIA	9,8	A
BR-376/PR	110,7	ENTR BR-158(A) (P/SUMARÉ)	111,2	ENTR BR-158(B) (P/TAMBOARA)	0,5	A
---	-	CONTORNO SUL DE MARINGÁ	-	---	18,0	A
---	-	CONTORNO NORTE DE LONDRINA	-	---	30,1	A
PR-323	274,0	AC. PRINCIPAL CRUZ. DO OESTE	349,7	ENTR. PRC-272 PR-182(PLAN.) BR-272(PLAN.) AC. IPORA	75,7	B
PR-272	505,8	ENTR. PR-323/182(PLAN.) BR-272(PLAN.) AC. IPORA	571,4	AV THOMAZ LUIZ ZEBALLOS (GUAÍRA)	65,6	B
PR-272	348,7	ENTR AV ALM TAMANDARÉ (FIM DO PERÍMETRO URBANO DE GUAÍRA)	353,4	DIV PR/MS (FIM DA PONTE S/ RIO PARANÁ)	4,7	B
PR-092	199,5	ENTR. PR-151 (B) (JAGUARIAÍVA)	327,3	ENTR. BR-153(A)	127,8	B
PR-182	0	DIVISA PR/SP (USINA HID. DE ROSANA)	38,4	ENTR. PR-577 (P/ PORTO S. JOSE)	38,4	B
BR-163/PR	123,7	ENTR. PR-182(A) (REALEZA)	197,6	ENTR. BR-277 (P/CASCADEL)	73,9	B
BR-163/PR	197,6	ENTR. BR-277 (P/CASCADEL)	343,9	ENTR. BR-272(A) (ACESSO P/GUAÍRA)	146,3	A
BR-277/PR	0	PONTE S/ RIO EMOGUAÇU	281,2	PONTE S/ RIO PONTE ALTA	281,2	A

A figura a seguir apresenta esquematicamente a localização das vias e respectivo padrão operacional.



7. APÊNDICES

Apêndice A: Detalhamento do Sistema Rodoviário

Apêndice B: Segmentos homogêneos do Sistema Rodoviário

Apêndice C: Quantitativos Mínimos das Instalações e Equipamentos da Frente de Serviços Operacionais

Apêndice D: Localização das Praças de Pedágio, PPD`s e BSO`s

Apêndice E: Croquis Básicos das Melhorias Propostas

APÊNDICE A – DETALHAMENTO DO SISTEMA RODOVIÁRIO

Rodovia	Código	Trecho		SNV (201910A/SRE2018)			Cadastro			Projeto			Coordenadas - Início		Coordenadas - Fim		ALTIMETRIA
		Inicial	Final	km Inicial	km Final	Ext (km)	km Inicial	km Final	Ext (km)	km Inicial	km Final	Ext (km)	Lat	Long	Lat	Long	
BR-272/PR	272BPR0560	ENTR PR-182 (FRANCISCO ALVES)	ENTR PR-496 (P/TERRA ROXA)	526,100	553,100	27,000	521,180	548,300	27,120	526,100	552,890	26,790	24° 3' 50,03" S	53° 50' 23,42" O	24° 4' 54,41" S	53° 54' 21,42" O	Plano
BR-272/PR	272BPR0565	ENTR PR-496 (P/TERRA ROXA)	ENTR BR-163(A)	553,100	567,800	14,700	548,300	563,070	14,770	552,890	567,860	14,970	24° 4' 54,41" S	53° 54' 21,42" O	24° 6' 9,81" S	53° 46' 7,48" O	Plano
BR-272/PR	272BPR0568	ENTR BR-163(A)	ENTR BR-163(B)	567,800	568,700	0,900	563,070	563,980	0,910	567,860	568,690	0,830	24° 6' 9,81" S	47° 46' 7,48" O	24° 6' 23,02" S	47° 45' 39,61" O	Plano
BR-272/PR	272BPR0570	ENTR BR-163(B)	AV THOMAZ LUIZ ZEBALLOS (GUAÍRA)	568,700	571,400	2,700	563,980	566,690	2,710	568,690	571,310	2,620	24° 6' 23,02" S	47° 45' 39,61" O	24° 6' 19,88" S	47° 44' 11,42" O	Plano
BR-376/PR	376CPR1005	ENTR BR-376 (I)	ENTR AV MANDACARU (CONT NORTE MARINGÁ)	0,000	4,300	4,300	0,060	4,350	4,290	0,000	4,300	4,300	23° 30' 45,29" S	51° 42' 17,24" O	23° 22' 49,06" S	51° 57' 29,07" O	Ondulado
BR-376/PR	376UPR2005	ENTR BR-376 (KM 199,9)	ENTR PR-444 (MANDAGUA RI)	0,000	1,500	1,500	0,060	1,550	1,490	0,000	1,310	1,310	23° 30' 45,29" S	51° 42' 17,24" O	23° 30' 37,66" S	51° 43' 2,06" O	Ondulado
BR-376/PR	376CPR1010	ENTR AV MANDACARU (CONT NORTE MARINGÁ)	ENTR AV KAKOGAWA (CONT NORTE MARINGÁ)	4,300	6,800	2,500	4,350	6,840	2,490	4,300	6,610	2,310	23° 22' 49,06" S	51° 57' 29,07" O	23° 22' 29,6" S	51° 56' 11,73" O	Ondulado
BR-376/PR	376CPR1015	ENTR AV KAKOGAWA (CONT NORTE MARINGÁ)	ENTR PR-317 (CONTORNO NORTE DE MARINGÁ)	6,800	9,000	2,200	6,840	9,040	2,200	6,610	9,590	2,980	23° 22' 29,6" S	51° 56' 11,73" O	23° 33' 8,7" S	51° 39' 59,21" O	Ondulado
BR-376/PR	376CPR1020	ENTR PR-317 (CONTORNO NORTE DE MARINGÁ)	ENTR AV TUIUTI (CONT NORTE MARINGÁ)	9,000	12,100	3,100	9,040	12,130	3,090	9,590	12,290	2,700	23° 33' 8,7" S	51° 39' 59,21" O	23° 23' 45,36" S	51° 53' 9,14" O	Ondulado
BR-376/PR	376CPR1025	ENTR AV TUIUTI (CONT NORTE MARINGÁ)	ENTR AV GUAIAPO (CONT NORTE MARINGÁ)	12,100	13,500	1,400	12,130	13,530	1,400	12,290	13,160	0,870	23° 23' 45,36" S	51° 53' 9,14" O	23° 24' 8,15" S	51° 52' 41,82" O	Ondulado
BR-376/PR	376CPR1030	ENTR AV GUAIAPO (CONT NORTE MARINGÁ)	ENTR BR-376 (II) (CONT NORTE MARINGÁ)	13,500	17,300	3,800	13,530	17,320	3,790	13,160	16,920	3,760	23° 24' 8,15" S	51° 52' 41,82" O	23° 25' 54,18" S	51° 53' 14,1" O	Plano
BR-376/PR	376BPR0150	ENTR PR-577 (P/ PORTO SÃO JOSÉ)	ENTR PR-182(B)	35,500	43,200	7,700	36,580	44,280	7,700	35,500	43,200	7,700	22° 48' 40,81" S	53° 1' 8,87" O	22° 51' 36,95" S	52° 57' 58,85" O	Ondulado

Rodovia	Código	Trecho		SNV (201910A/SRE2018)			Cadastro			Projeto			Coordenadas - Início		Coordenadas - Fim		ALTIMETRIA
		Inicial	Final	km Inicial	km Final	Ext (km)	km Inicial	km Final	Ext (km)	km Inicial	km Final	Ext (km)	Lat	Long	Lat	Long	
BR-376/PR	376BPR0155	ENTR PR-182(B)	ENTR PR-180 (P/GUAIRAÇÁ)	43,200	74,500	31,300	44,280	75,580	31,300	43,200	73,460	30,260	22° 51' 36,95" S	52° 57' 58,85" O	22° 57' 15,13" S	52° 42' 4,6" O	Plano
BR-376/PR	376BPR0160	ENTR PR-180 (P/GUAIRAÇÁ)	ACESSO SECUNDÁRIO I P/PARANAVAÍ	74,500	100,800	26,300	75,580	101,880	26,300	73,460	100,830	27,370	22° 57' 15,13" S	52° 42' 4,6" O	23° 2' 24,16" S	52° 28' 29,54" O	Plano
BR-376/PR	376BPR0165	ACESSO SECUNDÁRIO I P/PARANAVAÍ	ENTR PR-218 (PARANAVAÍ)	100,800	106,900	6,100	101,880	107,980	6,100	100,830	106,860	6,030	23° 2' 24,16" S	52° 28' 29,54" O	23° 4' 6,04" S	52° 25' 31,68" O	Plano
BR-376/PR	376BPR0170	ENTR PR-218 (PARANAVAÍ)	ENTR BR-158(A) (P/SUMARÉ)	106,900	110,700	3,800	107,980	111,780	3,800	106,860	110,660	3,800	23° 4' 6,04" S	52° 25' 31,68" O	23° 5' 18,24" S	52° 23' 46,38" O	Ondulado
BR-376/PR	376BPR0175	ENTR BR-158(A) (P/SUMARÉ)	ENTR BR-158(B) (P/TAMBOARÁ)	110,700	111,200	0,500	111,780	112,280	0,500	110,660	111,180	0,520	23° 5' 18,24" S	52° 23' 46,38" O	23° 5' 24,92" S	52° 23' 31,28" O	Plano
BR-376/PR	376BPR0180	ENTR BR-158(B) (P/TAMBOARÁ)	ACESSO ALTO PARANÁ/MARISTELA	111,200	121,400	10,200	112,280	122,480	10,200	111,180	121,480	10,300	23° 5' 24,92" S	52° 23' 31,28" O	23° 7' 44,99" S	52° 18' 5,67" O	Ondulado
BR-376/PR	376BPR0185	ACESSO ALTO PARANÁ/MARISTELA	ENTR PR-555 (NOVA ESPERANÇA)	121,400	134,100	12,700	122,480	135,180	12,700	121,480	134,080	12,600	23° 7' 44,99" S	52° 18' 5,67" O	23° 11' 43,62" S	52° 12' 8,27" O	Ondulado
BR-376/PR	376BPR0190	ENTR PR-555 (NOVA ESPERANÇA)	ENTR PR-463	134,100	135,100	1,000	135,180	136,180	1,000	134,080	135,120	1,040	23° 11' 43,62" S	52° 12' 8,27" O	23° 12' 9,74" S	52° 11' 46,76" O	Plano
BR-376/PR	376BPR0193	ENTR PR-463	ENTR PR-218 (P/ATALAIA)	135,100	139,500	4,400	136,180	140,580	4,400	135,120	139,510	4,390	23° 12' 9,74" S	52° 11' 46,76" O	23° 14' 8,6" S	52° 10' 25,13" O	Plano
BR-376/PR	376BPR0195	ENTR PR-218 (P/ATALAIA)	ENTR PR-498 (PRESIDENTE CASTELO BRANCO)	139,500	144,200	4,700	140,580	145,280	4,700	139,510	144,170	4,660	23° 14' 8,6" S	52° 10' 25,13" O	23° 16' 28,41" S	52° 9' 22,78" O	Plano
BR-376/PR	376BPR0199	ENTR PR-498 (PRESIDENTE CASTELO BRANCO)	ENTR PR-552 (MANDAGUAÇU) (P/OURIZONA)	144,200	154,500	10,300	145,280	155,580	10,300	144,170	154,290	10,120	23° 16' 28,41" S	52° 9' 22,78" O	23° 20' 16,56" S	52° 6' 12,65" O	Plano
BR-376/PR	376BPR0203	ENTR PR-552 (MANDAGUAÇU) (P/OURIZONA)	INÍCIO PISTA DUPLA (MANDAGUAÇU)	154,500	156,700	2,200	155,580	157,780	2,200	154,290	156,800	2,510	23° 20' 16,56" S	52° 6' 12,65" O	23° 20' 59,83" S	52° 5' 27,79" O	Plano

Rodovia	Código	Trecho		SNV (201910A/SRE2018)			Cadastro			Projeto			Coordenadas - Início		Coordenadas - Fim		ALTIMETRIA
		Inicial	Final	km Inicial	km Final	Ext (km)	km Inicial	km Final	Ext (km)	km Inicial	km Final	Ext (km)	Lat	Long	Lat	Long	
BR-376/PR	376BPRO 204	INÍCIO PISTA DUPLA (MANDAGUAÇÚ)	ENTR AV SABIÁ (CONTORNO NORTE MARINGÁ)	156,700	168,000	11,300	157,780	169,080	11,300	156,800	169,730	12,930	23° 20' 59,83" S	52° 5' 27,79" O	23° 23' 59,47" S	52° 0' 3,59" O	Plano
BR-376/PR	376BPRO 205	ENTR AV SABIÁ (CONTORNO NORTE MARINGÁ)	ENTR PR-317(A) (P/FLORESTA)	168,000	171,600	3,600	169,080	172,680	3,600	169,730	169,960	0,230	23° 23' 59,47" S	52° 0' 3,59" O	23° 25' 7,25" S	51° 58' 18,58" O	Ondulado
BR-376/PR	376BPRO 209	ENTR PR-323 (CONTORNO SUL MARINGÁ)	SARANDI	180,900	182,800	1,900	181,980	183,880	1,900	180,900	182,710	1,810	23° 25' 54,18" S	51° 53' 14,1" O	23° 26' 26,38" S	51° 52' 20,79" O	Plano
BR-376/PR	376BPRO 210	SARANDI	ENTR PR-897(A) (CONTORNO SUL MARIALVA)	182,800	189,000	6,200	183,880	190,080	6,200	182,710	189,210	6,500	23° 26' 26,38" S	51° 52' 20,79" O	23° 28' 13,86" S	51° 49' 15,93" O	Plano
BR-376/PR	376BPRO 217	FIM CONTORNO SUL MARIALVA	ENTR ACESSO I MANDAGUAR I	195,400	200,400	5,000	196,480	201,480	5,000	195,400	201,700	6,300	23° 29' 58,7" S	51° 46' 13,96" O	23° 30' 37,52" S	51° 43' 3,02" O	Ondulado
PR-182/PR	182S0010 EPR	DIVISA PR/SP (USINA HID. DE ROSANA)	ENTR. PR-557 (DIAMANTE DO NORTE)	0,000	8,610	8,610	0,110	8,690	8,580	0,000	8,540	8,540	22° 35' 44,77" S	52° 52' 18,37" O	22° 39' 41,93" S	52° 52' 17,67" O	Plano
PR-182/PR	182S0030 EPR	ENTR. PR-557 (DIAMANTE DO NORTE)	ITAUNA DO SUL (A)	8,610	16,700	8,090	8,690	16,760	8,070	8,540	16,690	8,150	22° 39' 41,93" S	52° 52' 17,67" O	22° 43' 23,91" S	52° 53' 7,6" O	Plano
PR-182/PR	182P0035 EPR	ITAUNA DO SUL (A)	ITAUNA DO SUL (B)	16,700	17,910	1,210	16,760	17,970	1,210	16,690	17,890	1,200	22° 43' 23,91" S	52° 53' 7,6" O	22° 44' 2,5" S	52° 53' 7,5" O	Ondulado
PR-182/PR	182S0050 EPR	ITAUNA DO SUL (B)	NOVA LONDRINA (A)	17,910	30,510	12,600	17,970	30,530	12,560	17,890	30,440	12,550	22° 44' 2,5" S	52° 53' 7,5" O	22° 45' 14,78" S	52° 58' 50,43" O	Ondulado
PR-182/PR	182P0055 EPR	NOVA LONDRINA (A)	NOVA LONDRINA (B)	30,510	32,480	1,970	30,530	32,490	1,960	30,440	32,490	2,050	22° 45' 14,78" S	52° 58' 50,43" O	22° 46' 8,62" S	52° 59' 4,01" O	Ondulado
PR-182/PR	182C0070 FPR	NOVA LONDRINA (B)	ENTR. PR-577 (P/ PORTO S. JOSE)	32,480	38,380	5,900	32,490	38,380	5,890	32,490	38,690	6,200	22° 46' 8,62" S	52° 59' 4,01" O	22° 48' 34,16" S	53° 0' 55,87" O	Plano
PR-182/PR	A5	PONTE SOB RODOVIA DO CAFÉ DIVISA MS	INÍCIO DA CONCESSÃO CCR MSVIAS (BR163)	0,000	0,000	0,440	-	-	-	0,000	0,440	0,440	22° 35' 44,77" S	52° 52' 18,37" O	22° 35' 44,77" S	52° 52' 18,37" O	Plano

Rodovia	Código	Trecho		SNV (201910A/SRE2018)			Cadastro			Projeto			Coordenadas - Início		Coordenadas - Fim		ALTIMETRIA
		Inicial	Final	km Inicial	km Final	Ext (km)	km Inicial	km Final	Ext (km)	km Inicial	km Final	Ext (km)	Lat	Long	Lat	Long	
PR-272/PR	272S0471 PRC	ENTR. PR-323/182(PLAN.) BR-272(PLAN.) AC. IPORA	ENTR. PR-490	505,810	509,690	3,880	505,820	509,700	3,880	505,810	509,670	3,860	24° 0' 23,77" S	53° 41' 50,71" O	24° 1' 17,86" S	53° 43' 53,12" O	Plano
PR-272/PR	272S0473 PRC	ENTR. PR-490	AC. FRANCISCO ALVES	509,690	521,900	12,210	509,700	521,920	12,220	509,670	521,910	12,240	24° 1' 17,86" S	53° 43' 53,12" O	24° 3' 49,98" S	53° 50' 23,2" O	Plano
PR-323/PR	323E0190 EPR	ENTR. PR-317 (MARINGA)	ACESSO PAIQANDU	145,970	152,810	6,840	145,910	152,750	6,840	145,970	152,770	6,800	23° 26' 47,36" S	51° 59' 4,21" O	23° 27' 51,22" S	52° 2' 49,52" O	Plano
PR-323/PR	323D0205 EPR	ACESSO PAIQANDU	FINAL PISTA DUPLA	152,810	153,580	0,770	152,750	153,520	0,770	152,770	153,590	0,820	23° 27' 51,22" S	52° 2' 49,52" O	23° 27' 58,66" S	52° 3' 15,68" O	Plano
PR-323/PR	323S0210 EPR	FINAL PISTA DUPLA	AC. A AGUA BOA	153,580	164,450	10,870	153,520	164,400	10,880	153,590	164,440	10,850	23° 27' 58,66" S	52° 3' 15,68" O	23° 30' 4,12" S	52° 8' 56,42" O	Ondulado
PR-323/PR	323S0213 EPR	AC. A AGUA BOA	ENTR. PR-551 (AC. A DR. CAMARGO)	164,450	174,640	10,190	164,400	174,590	10,190	164,440	174,630	10,190	23° 30' 4,12" S	52° 8' 56,42" O	23° 32' 48,11" S	52° 13' 50,19" O	Ondulado
PR-323/PR	323S0230 EPR	ENTR. PR-551 (AC. A DR. CAMARGO)	ENTR. PR-554 (P/ S. JORGE DO IVAf)	174,640	182,160	7,520	174,590	182,120	7,530	174,630	182,160	7,530	23° 32' 48,11" S	52° 13' 50,19" O	23° 34' 21,87" S	52° 17' 38,21" O	Plano
PR-323/PR	323S0251 EPR	ENTR. PR-554 (P/ S. JORGE DO IVAO)	ENTR. PR-558 (P/ MALU)	182,160	190,640	8,480	182,120	190,600	8,480	182,160	190,620	8,460	23° 34' 21,87" S	52° 17' 38,21" O	23° 36' 1,61" S	52° 21' 46,5" O	Plano
PR-323/PR	323S0260 EPR	ENTR. PR-558 (P/ MALU)	ACESSO A JUSSARA	190,640	202,130	11,490	190,600	202,100	11,500	190,620	202,120	11,500	23° 36' 1,61" S	52° 21' 46,5" O	23° 37' 55,8" S	52° 27' 51,26" O	Ondulado
PR-323/PR	323S0270 EPR	ACESSO A JUSSARA	ENTR. PR-082 (CIANORTE)	202,130	215,470	13,340	202,100	215,450	13,350	202,120	215,840	13,720	23° 37' 55,8" S	52° 27' 51,26" O	23° 40' 7,63" S	52° 34' 55,64" O	Ondulado
PR-323/PR	323S0290 EPR	ENTR. PR-082 (CIANORTE)	AC. I CIANORTE	215,470	216,690	1,220	215,450	216,670	1,220	215,840	216,690	0,850	23° 40' 7,63" S	52° 34' 55,64" O	23° 40' 29,5" S	52° 35' 31,69" O	Plano
PR-323/PR	323S0291 EPR	AC. I CIANORTE	AC. II CIANORTE	216,690	219,460	2,770	216,670	219,440	2,770	216,690	219,440	2,750	23° 40' 29,5" S	52° 35' 31,69" O	23° 40' 59,54" S	52° 36' 57,81" O	Ondulado

Rodovia	Código	Trecho		SNV (201910A/SRE2018)			Cadastro			Projeto			Coordenadas - Início		Coordenadas - Fim		ALTIMETRIA
		Inicial	Final	km Inicial	km Final	Ext (km)	km Inicial	km Final	Ext (km)	km Inicial	km Final	Ext (km)	Lat	Long	Lat	Long	
PR-323/PR	323S0292 EPR	AC. II CIANORTE	AC. III CIANORTE	219,460	223,020	3,560	219,440	223,000	3,560	219,440	223,790	4,350	23° 40' 59,54" S	52° 36' 57,81" O	23° 42' 2,14" S	52° 38' 35,03" O	Ondulado
PR-323/PR	323S0293 EPR	AC. III CIANORTE	ENTR. PR-567 (P/ ARARUNA)	223,020	227,700	4,680	223,000	227,690	4,690	223,790	227,700	3,910	23° 42' 2,14" S	52° 38' 35,03" O	23° 43' 42,87" S	52° 40' 37,08" O	Plano
PR-323/PR	323S0295 EPR	ENTR. PR-567 (P/ ARARUNA)	ACESSO A MARABA	227,700	237,340	9,640	227,690	237,330	9,640	227,700	237,530	9,830	23° 43' 42,87" S	52° 40' 37,08" O	23° 44' 8,81" S	52° 46' 4,31" O	Ondulado
PR-323/PR	323S0297 EPR	ACESSO A MARABA	ENTR. PR-479 (TAPEJARA)	237,340	246,150	8,810	237,330	246,150	8,820	237,530	246,150	8,620	23° 44' 8,81" S	52° 46' 4,31" O	23° 44' 34,79" S	52° 50' 39,35" O	Ondulado
PR-323/PR	323S0310 EPR	ENTR. PR-479 (TAPEJARA)	AC. I TAPEJARA	246,150	248,580	2,430	246,150	248,580	2,430	246,150	248,570	2,420	23° 44' 34,79" S	52° 50' 39,35" O	23° 44' 26,35" S	52° 52' 3,63" O	Plano
PR-323/PR	323S0315 EPR	AC. I TAPEJARA	AC. II TAPEJARA	248,580	250,350	1,770	248,580	250,350	1,770	248,570	250,350	1,780	23° 44' 26,35" S	52° 52' 3,63" O	23° 44' 10,28" S	52° 53' 2,42" O	Plano
PR-323/PR	323S0320 EPR	AC. II TAPEJARA	ENTR. PR-477 (P/ NOVA OLÍMPIA)	250,350	266,310	15,960	250,350	266,320	15,970	250,350	266,300	15,950	23° 44' 10,28" S	52° 53' 2,42" O	23° 46' 26,42" S	53° 1' 18,49" O	Plano
PR-323/PR	323S0330 EPR	ENTR. PR-477 (P/ NOVA OLÍMPIA)	ENTR. BR-487(A) (AC. SEC. II CRUZEIRO DO OESTE)	266,310	270,210	3,900	266,320	270,220	3,900	266,300	270,200	3,900	23° 46' 26,42" S	53° 1' 18,49" O	23° 47' 42,12" S	53° 2' 50,38" O	Plano
PR-323/PR	323S0332 EPR	ENTR. BR-487(A) (AC. SEC. II CRUZEIRO DO OESTE)	ENTR. PR-180 (P/ GOIOERE)	270,210	271,260	1,050	270,220	271,270	1,050	270,200	271,250	1,050	23° 47' 42,12" S	53° 2' 50,38" O	23° 47' 55,57" S	53° 3' 22,82" O	Plano
PR-323/PR	323S0333 EPR	ENTR. PR-180 (P/ GOIOERE)	AC. PRINCIPAL CRUZ. DO OESTE	271,260	274,060	2,800	271,270	274,070	2,800	271,250	274,060	2,810	23° 47' 55,57" S	53° 3' 22,82" O	23° 47' 19,57" S	53° 4' 52,14" O	Plano
PR-323/PR	323S0334 EPR	AC. PRINCIPAL CRUZ. DO OESTE	AC. SECUND. I CRUZ. DO OESTE	274,060	275,860	1,800	274,070	275,870	1,800	274,060	275,850	1,790	23° 47' 19,57" S	53° 4' 52,14" O	23° 46' 52,25" S	53° 5' 41,42" O	Plano
PR-323/PR	323S0335 EPR	AC. SECUND. I CRUZ. DO OESTE	ENTR. PR-682 (NAO PAV.) / BR-487(B) (PLAN.)	275,860	282,230	6,370	275,870	282,250	6,380	275,850	282,240	6,390	23° 46' 52,25" S	53° 5' 41,42" O	23° 46' 1,78" S	53° 9' 4,51" O	Plano

Rodovia	Código	Trecho		SNV (201910A/SRE2018)			Cadastro			Projeto			Coordenadas - Início		Coordenadas - Fim		ALTIMETRIA
		Inicial	Final	km Inicial	km Final	Ext (km)	km Inicial	km Final	Ext (km)	km Inicial	km Final	Ext (km)	Lat	Long	Lat	Long	
PR-323/PR	323S0336 EPR	ENTR. PR-682 (NAO PAV.) / BR-487(B) (PLAN.)	ACESSO LOVAT	282,230	287,970	5,740	282,250	287,990	5,740	282,240	287,950	5,710	23° 46' 1,78" S	53° 9' 4,51" O	23° 46' 21,3" S	53° 12' 9,05" O	Plano
PR-323/PR	323S0343 EPR	ACESSO LOVAT	INÍCIO P. DUPLA (UMUARAMA)	287,970	294,920	6,950	287,990	294,950	6,960	287,950	294,930	6,980	23° 46' 21,3" S	53° 12' 9,05" O	23° 46' 43,06" S	53° 15' 54,57" O	Ondulado
PR-323/PR	323E0347 EPR	INÍCIO P. DUPLA (UMUARAMA)	ENTR. PR-482 (P/ MARIA HELENA)	294,920	295,250	0,330	294,950	295,280	0,330	294,930	294,920	-0,010	23° 46' 43,06" S	53° 15' 54,57" O	23° 46' 41,12" S	53° 16' 5,66" O	Plano
PR-323/PR	323D0350 EPR	ENTR. PR-482 (P/ M. HELENA)	AC. I UMUARAMA (VIADUTO)	295,250	298,150	2,900	295,280	298,180	2,900	294,920	298,180	3,260	23° 46' 41,12" S	53° 16' 5,66" O	23° 46' 41,11" S	53° 17' 48,68" O	Plano
PR-323/PR	323D0370 EPR	AC. I UMUARAMA (VIADUTO)	AC. II UMUARAMA	298,150	300,450	2,300	298,180	300,480	2,300	298,180	300,420	2,240	23° 46' 41,11" S	53° 17' 48,68" O	23° 47' 21,73" S	53° 18' 51,89" O	Ondulado
PR-323/PR	323S0391 EPR	AC. II UMUARAMA	ENTR. PR-468 (P/ MARILUZ)	300,450	303,450	3,000	300,480	303,480	3,000	300,420	303,450	3,030	23° 47' 21,73" S	53° 18' 51,89" O	23° 48' 46,37" S	53° 19' 36,82" O	Plano
PR-323/PR	323S0393 EPR	ENTR. PR-468 (P/ MARILUZ)	AC. PEROBAL	303,450	315,770	12,320	303,480	315,810	12,330	303,450	315,770	12,320	23° 48' 46,37" S	53° 19' 36,82" O	23° 53' 23,42" S	53° 24' 30,01" O	Plano
PR-323/PR	323S0400 EPR	AC. PEROBAL	ENTR. PR-486 (CEDRO)	315,770	321,550	5,780	315,810	321,590	5,780	315,770	321,540	5,770	23° 53' 23,42" S	53° 24' 30,01" O	23° 53' 27,74" S	53° 27' 52,39" O	Plano
PR-323/PR	323S0410 EPR	ENTR. PR-486 (CEDRO)	AC. CEDRO	321,550	322,610	1,060	321,590	322,650	1,060	321,540	322,610	1,070	23° 53' 27,74" S	53° 27' 52,39" O	23° 53' 23,17" S	53° 28' 29,51" O	Plano
PR-323/PR	323S0420 EPR	AC. CEDRO	ENTR. PR-485 (CAFEZAL)	322,610	326,650	4,040	322,650	326,690	4,040	322,610	326,650	4,040	23° 53' 23,17" S	53° 28' 29,51" O	23° 53' 50,85" S	53° 30' 38,65" O	Plano
PR-323/PR	323S0430 EPR	ENTR. PR-485 (CAFEZAL)	AC. CAFEZAL DO SUL	326,650	327,000	0,350	326,690	327,050	0,360	326,650	327,000	0,350	23° 53' 50,85" S	53° 30' 38,65" O	23° 53' 56,21" S	53° 30' 49,84" O	Plano
PR-323/PR	323S0435 EPR	AC. CAFEZAL DO SUL	AC. GUAIPORA	327,000	336,390	9,390	327,050	336,440	9,390	327,000	336,380	9,380	23° 53' 56,21" S	53° 30' 49,84" O	23° 56' 33,85" S	53° 35' 19,62" O	Plano

Rodovia	Código	Trecho		SNV (201910A/SRE2018)			Cadastro			Projeto			Coordenadas - Início		Coordenadas - Fim		ALTIMETRIA
		Inicial	Final	km Inicial	km Final	Ext (km)	km Inicial	km Final	Ext (km)	km Inicial	km Final	Ext (km)	Lat	Long	Lat	Long	
PR-323/PR	323S0440 EPR	AC. GUAIPORA	ENTR. PRC-272 PR-182(PLAN.) BR-272(PLAN.) AC. IPORA	336,390	349,750	13,360	336,440	349,810	13,370	336,380	349,740	13,360	23° 56' 33,85" S	53° 35' 19,62" O	24° 0' 23,79" S	53° 41' 50,7" O	Ondulado
PR-444/PR	444D0015 EPR	ACESSO ARAPONGAS	CAIXA SAO PEDRO	7,840	24,060	16,220	7,830	24,030	16,200	7,840	24,060	16,220	23° 24' 14,1" S	51° 27' 57,68" O	23° 28' 37,46" S	51° 35' 23,8" O	Ondulado
PR-444/PR	444D0020 EPR	CAIXA SAO PEDRO	RIO DOURADO	24,060	27,350	3,290	24,030	27,320	3,290	24,060	27,350	3,290	23° 28' 37,46" S	51° 35' 23,8" O	23° 29' 4,61" S	51° 36' 55,66" O	Ondulado
PR-444/PR	444D0031 EPR	RIO DOURADO	ACESSO A MANDAGUAR I	27,350	33,080	5,730	27,320	33,040	5,720	27,350	33,060	5,710	23° 29' 4,61" S	51° 36' 55,66" O	23° 30' 39,68" S	51° 39' 31,14" O	Ondulado
PR-444/PR	444D0033 EPR	ACESSO A MANDAGUARI	ENTR. BR-376 (MANDAGUARI)	33,080	38,780	5,700	33,040	38,730	5,690	33,060	38,750	5,690	23° 30' 39,68" S	51° 39' 31,14" O	23° 30' 45,29" S	51° 42' 17,24" O	Ondulado
PR-444/PR	444D0005 EPR	ENTR. BR-369 (ARAPONGAS)	ENTR. PR-218	0,000	5,200	5,200	0,000	5,270	5,270	0,000	5,150	5,150	23° 22' 26,68" S	51° 24' 48,06" O	23° 22' 58,63" S	51° 27' 15,11" O	Ondulado
PR-444/PR	444D0010 EPR	ENTR. PR-218	ACESSO ARAPONGAS	5,200	7,840	2,640	5,270	7,980	2,710	5,150	7,820	2,670	23° 22' 58,63" S	51° 27' 15,11" O	23° 24' 14,1" S	51° 27' 57,68" O	Ondulado
PR-897/PR	897E0010 EPR	CONTORNO DE MARIALVA: ENTR. BR-376(A) (P/MARINGA)	ENTR. PR-455	0,000	3,940	3,940	190,170	194,120	3,950	0,000	3,940	3,940	23° 28' 19,46" S	51° 49' 11,9" O	23° 29' 59,18" S	51° 48' 13" O	Ondulado
PR-897/PR	897D0020 EPR	CONTORNO DE MARIALVA: ENTR. PR-455	ENTR. BR-376(B) (P/MANDAGUARI)	3,940	7,470	3,530	194,120	197,660	3,540	3,940	7,450	3,510	23° 29' 59,18" S	51° 48' 13" O	23° 29' 58,7" S	51° 46' 13,96" O	Ondulado
BR-369/PR	369BPR0 543	INÍCIO PISTA DUPLA	ENTR PR-160(A) (CORNÉLIO PROCÓPIO)	88,200	89,400	1,200	87,730	88,930	1,200	88,200	89,590	1,390	23° 10' 57,98" S	50° 38' 5,48" O	23° 11' 20,88" S	50° 38' 34,84" O	Montanhoso
BR-369/PR	369BPR0 545	ENTR PR-160(A) (CORNÉLIO PROCÓPIO)	ENTR PR-160(B) (FIM PISTA DUPLA)	89,400	91,000	1,600	88,930	90,530	1,600	89,590	91,010	1,420	23° 11' 20,88" S	50° 38' 34,84" O	23° 11' 52,95" S	50° 39' 15,62" O	Ondulado
BR-369/PR	369BPR0 550	ENTR PR-160(B) (FIM PISTA DUPLA)	ENTR PR-525	91,000	101,500	10,500	90,530	101,030	10,500	91,010	101,480	10,470	23° 11' 52,95" S	50° 39' 15,62" O	23° 14' 47,73" S	50° 43' 36,98" O	Ondulado

Rodovia	Código	Trecho		SNV (201910A/SRE2018)			Cadastro			Projeto			Coordenadas - Início		Coordenadas - Fim		ALTIMETRIA
		Inicial	Final	km Inicial	km Final	Ext (km)	km Inicial	km Final	Ext (km)	km Inicial	km Final	Ext (km)	Lat	Long	Lat	Long	
BR-369/PR	369BPR0565	ENTR PR-525	ENTR PR-442(A) (P/URAÍ)	101,500	107,000	5,500	101,030	106,530	5,500	101,480	107,060	5,580	23° 14' 47,73" S	50° 43' 36,98" O	23° 15' 43,33" S	50° 46' 36,06" O	Ondulado
BR-369/PR	369BPR0570	ENTR PR-442(A) (P/URAÍ)	ENTR PR-442(B)	107,000	110,300	3,300	106,530	109,830	3,300	107,060	110,340	3,280	23° 15' 43,33" S	50° 46' 36,06" O	23° 16' 10,06" S	50° 48' 29,88" O	Ondulado
BR-369/PR	369BPR0575	ENTR PR-442(B)	ENTR PR-090(A) (P/ASSAÍ)	110,300	125,900	15,600	109,830	125,430	15,600	110,340	125,940	15,600	23° 16' 10,06" S	50° 48' 29,88" O	23° 16' 59,48" S	50° 57' 14,79" O	Ondulado
BR-369/PR	369BPR0580	ENTR PR-090(A) (P/ASSAÍ)	ENTR PR-443 (JATAIZINHO)	125,900	130,100	4,200	125,430	129,630	4,200	125,940	130,090	4,150	23° 16' 59,48" S	50° 57' 14,79" O	23° 15' 25,73" S	50° 58' 57,18" O	Plano
BR-369/PR	369BPR0590	ENTR PR-443 (JATAIZINHO)	ENTR PR-862(A) (CONTORNO NORTE DE IBIPORÃ)	130,100	133,600	3,500	129,630	133,130	3,500	130,090	133,350	3,260	23° 15' 25,73" S	50° 58' 57,18" O	23° 15' 38,1" S	51° 0' 43,6" O	Ondulado
BR-369/PR	369BPR0615	ENTR PR-862(B) CONTORNO NORTE DE IBIPORÃ* TRECH O URBANO*	VIADUTO SOBRE RFFSA (LONDRINA)	143,100	147,900	4,800	142,630	147,430	4,800	143,100	147,740	4,640	23° 17' 33,84" S	51° 5' 41,2" O	23° 17' 34,79" S	51° 8' 24,36" O	Ondulado
BR-369/PR	369BPR0620	VIADUTO SOBRE RFFSA (LONDRINA)	ENTR PR-445	147,900	157,900	10,000	147,430	157,430	10,000	147,740	158,090	10,350	23° 17' 34,79" S	51° 8' 24,36" O	23° 17' 7,18" S	51° 13' 59,41" O	Ondulado
BR-369/PR	369BPR0630	ENTR PR-445	ENTR PR-536 (ACESSO LESTE CAMBÉ)	157,900	160,100	2,200	157,430	159,630	2,200	158,090	160,120	2,030	23° 17' 7,18" S	51° 13' 59,41" O	23° 16' 54,64" S	51° 15' 21,76" O	Ondulado
BR-369/PR	369BPR0650	ENTR PR-536 (ACESSO LESTE CAMBÉ)	ACESSO OESTE CAMBÉ/INÍCIO CONT ROLÂNDIA	160,100	167,700	7,600	159,630	167,230	7,600	160,120	167,370	7,250	23° 16' 54,64" S	51° 15' 21,76" O	23° 17' 51,35" S	51° 19' 12,56" O	Ondulado
BR-369/PR	369BPR0670	FIM CONTORNO ROLÂNDIA	ENTR PR-444	178,700	182,700	4,000	178,230	182,230	4,000	178,700	182,670	3,970	23° 21' 26,02" S	51° 23' 43,04" O	23° 22' 26,55" S	51° 24' 47,25" O	Plano
PR-862/PR	862E0010 EPR	CONTORNO DE IBIPORA: ENTR. BR-369(A) (P/ JATAIZINHO)	ENTR. PR-090	0,000	4,240	4,240	0,080	4,350	4,270	0,000	4,260	4,260	23° 15' 38,43" S	51° 0' 43,42" O	23° 15' 0,55" S	51° 2' 49,84" O	Ondulado
PR-862/PR	862D0020 EPR	CONTORNO DE IBIPORA: ENTR. PR-090	ENTR. BR-369(B) (P/ LONDRINA)	4,240	12,640	8,400	4,350	12,810	8,460	4,260	13,400	9,140	23° 15' 0,55" S	51° 2' 49,84" O	23° 17' 33,84" S	51° 5' 41,2" O	Ondulado

Rodovia	Código	Trecho		SNV (201910A/SRE2018)			Cadastro			Projeto			Coordenadas - Início		Coordenadas - Fim		ALTIMETRIA
		Inicial	Final	km Inicial	km Final	Ext (km)	km Inicial	km Final	Ext (km)	km Inicial	km Final	Ext (km)	Lat	Long	Lat	Long	
PR-986/PR	986D0010 EPR	CONT. DE ROLANDIA: ENTR. BR-369(A) (P/ CAMBE)	ENTR. BR-369(B) (P/ ARAPONGAS)	0,000	9,900	9,900	0,010	9,920	9,910	0,000	10,110	10,110	23° 17' 51,32" S	51° 19' 12,59" O	23° 20' 56,33" S	51° 23' 8,65" O	Ondulado
PR-317/PR	317D0120 EPR	ENTR. BR-376 (C) (AV. COLOMBO)	ACESSO I MARINGA	101,460	101,940	0,480	101,460	101,940	0,480	101,460	101,940	0,480	23° 25' 7,47" S	51° 58' 18,78" O	23° 25' 20,09" S	51° 58' 26,37" O	Ondulado
PR-317/PR	317D0122 EPR	ACESSO I MARINGA	AC. II MARINGA	101,940	103,750	1,810	101,940	103,750	1,810	101,940	103,750	1,810	23° 25' 20,09" S	51° 58' 26,37" O	23° 26' 13,9" S	51° 58' 39,9" O	Ondulado
PR-317/PR	317D0124 EPR	AC. II MARINGA	ENTR. PR-323 (P/ CIANOESTE)	103,750	105,000	1,250	103,750	105,000	1,250	103,750	105,000	1,250	23° 26' 13,9" S	51° 58' 39,9" O	23° 26' 47,51" S	51° 59' 3,31" O	Plano
PR-317/PR	317D0126 EPR	ENTR. PR-323 (P/ CIANOESTE)	ENTR. CONTORNO SUL DE MARINGA	105,000	105,560	0,560	105,000	105,560	0,560	105,000	105,560	0,560	23° 26' 47,51" S	51° 59' 3,31" O	23° 27' 3,83" S	51° 59' 11,98" O	Ondulado
PR-317/PR	317D0130 EPRA	ENTR. CONTORNO SUL DE MARINGA	ACESSO A FLORIANO	105,560	108,060	2,500	105,560	108,060	2,500	105,560	108,060	2,500	23° 27' 3,83" S	51° 59' 11,98" O	23° 28' 17,28" S	51° 59' 49,68" O	Plano
PR-317/PR	317D0130 EPRB	ENTR. CONTORNO SUL DE MARINGA	ACESSO A FLORIANO	108,060	114,660	6,600	108,060	114,660	6,600	108,060	114,660	6,600	23° 28' 17,28" S	51° 59' 49,68" O	23° 31' 20,46" S	52° 1' 47,69" O	Plano
Contorno	1000014a	Contorno Nova Londrina (S1)	-	0,000	4,430	4,430	-	-	-	0,000	4,430	4,430	22°45' 3.24" S	52°58'4 1.55"O	22°46 '56.8 2"S	52°59'1 3.81"O	-
Contorno	1000018	Contorno Sul Maringá	-	0,000	19,340	19,340	-	-	-	0,000	19,340	19,340	23°28' 15.59" S	51°59'4 8.63"O	23°29 '9.43" S	51°49'1 1.68"O	-
Contorno	1000019a	Contorno Itaúna do sul (S1)	-	0,000	5,330	5,330	-	-	-	0,000	5,330	5,330	22°42' 43.08" S	52°53'4 .73"O	22°44 '51.8 9"S	52°54'4 .87"O	-
Contorno	1000013a	Contorno Norte Londrina (S1)	-	0,000	30,100	30,100	-	-	-	0,000	30,100	30,100	23°17' 58.40" S	51°19'2 1.86"O	23°16 '21.1 3"S	51° 5'28.52 "O	-
				Extensão total SNV		687,180	Extensão total cadastro		627,940	Extensão total projeto		686,990					

APÊNDICE B – SUBTRECHOS DO SISTEMA RODOVIÁRIO

Trechos Homogêneos				
TH	Rodovia	km inicial	km final	Extensão (km)
272BPR0560	BR-272/PR	526,100	552,890	26,790
272BPR0565	BR-272/PR	552,890	567,860	14,970
272BPR0568	BR-272/PR	567,860	568,690	0,830
272BPR0570	BR-272/PR	568,690	571,310	2,620
376CPR1005	BR-376/PR	0,000	4,300	4,300
376UPR2005	BR-376/PR	0,000	1,310	1,310
376CPR1010	BR-376/PR	4,300	6,610	2,310
376CPR1015	BR-376/PR	6,610	9,590	2,980
376CPR1020	BR-376/PR	9,590	12,290	2,700
376CPR1025	BR-376/PR	12,290	13,160	0,870
376CPR1030	BR-376/PR	13,160	16,920	3,760
376BPR0150	BR-376/PR	35,500	43,200	7,700
376BPR0155	BR-376/PR	43,200	73,460	30,260
376BPR0160	BR-376/PR	73,460	100,830	27,370
376BPR0165	BR-376/PR	100,830	106,860	6,030
376BPR0170	BR-376/PR	106,860	110,660	3,800
376BPR0175	BR-376/PR	110,660	111,180	0,520
376BPR0180	BR-376/PR	111,180	121,480	10,300
376BPR0185	BR-376/PR	121,480	134,080	12,600
376BPR0190	BR-376/PR	134,080	135,120	1,040
376BPR0193	BR-376/PR	135,120	139,510	4,390
376BPR0195	BR-376/PR	139,510	144,170	4,660
376BPR0199	BR-376/PR	144,170	154,290	10,120
376BPR0203	BR-376/PR	154,290	156,800	2,510
376BPR0204	BR-376/PR	156,800	169,730	12,930
376BPR0205	BR-376/PR	169,730	169,960	0,230
376BPR0209	BR-376/PR	180,900	182,710	1,810
376BPR0210	BR-376/PR	182,710	189,210	6,500
376BPR0217	BR-376/PR	195,400	201,700	6,300
182S0010EPR	PR-182/PR	0,000	8,540	8,540
182S0030EPR	PR-182/PR	8,540	16,690	8,150
182P0035EPR	PR-182/PR	16,690	17,890	1,200
182S0050EPR	PR-182/PR	17,890	30,440	12,550
182P0055EPR	PR-182/PR	30,440	32,490	2,050
182C0070FPR	PR-182/PR	32,490	38,690	6,200
A5	PR-182/PR	0,000	0,440	0,440
272S0471PRC	PR-272/PR	505,810	509,670	3,860
272S0473PRC	PR-272/PR	509,670	521,910	12,240
323E0190EPR	PR-323/PR	145,970	152,770	6,800
323D0205EPR	PR-323/PR	152,770	153,590	0,820
323S0210EPR	PR-323/PR	153,590	164,440	10,850
323S0213EPR	PR-323/PR	164,440	174,630	10,190
323S0230EPR	PR-323/PR	174,630	182,160	7,530
323S0251EPR	PR-323/PR	182,160	190,620	8,460
323S0260EPR	PR-323/PR	190,620	202,120	11,500

Trechos Homogêneos				
TH	Rodovia	km inicial	km final	Extensão (km)
323S0270EPR	PR-323/PR	202,120	215,840	13,720
323S0290EPR	PR-323/PR	215,840	216,690	0,850
323S0291EPR	PR-323/PR	216,690	219,440	2,750
323S0292EPR	PR-323/PR	219,440	223,790	4,350
323S0293EPR	PR-323/PR	223,790	227,700	3,910
323S0295EPR	PR-323/PR	227,700	237,530	9,830
323S0297EPR	PR-323/PR	237,530	246,150	8,620
323S0310EPR	PR-323/PR	246,150	248,570	2,420
323S0315EPR	PR-323/PR	248,570	250,350	1,780
323S0320EPR	PR-323/PR	250,350	266,300	15,950
323S0330EPR	PR-323/PR	266,300	270,200	3,900
323S0332EPR	PR-323/PR	270,200	271,250	1,050
323S0333EPR	PR-323/PR	271,250	274,060	2,810
323S0334EPR	PR-323/PR	274,060	275,850	1,790
323S0335EPR	PR-323/PR	275,850	282,240	6,390
323S0336EPR	PR-323/PR	282,240	287,950	5,710
323S0343EPR	PR-323/PR	287,950	294,930	6,980
323E0347EPR	PR-323/PR	294,930	294,920	-0,010
323D0350EPR	PR-323/PR	294,920	298,180	3,260
323D0370EPR	PR-323/PR	298,180	300,420	2,240
323S0391EPR	PR-323/PR	300,420	303,450	3,030
323S0393EPR	PR-323/PR	303,450	315,770	12,320
323S0400EPR	PR-323/PR	315,770	321,540	5,770
323S0410EPR	PR-323/PR	321,540	322,610	1,070
323S0420EPR	PR-323/PR	322,610	326,650	4,040
323S0430EPR	PR-323/PR	326,650	327,000	0,350
323S0435EPR	PR-323/PR	327,000	336,380	9,380
323S0440EPR	PR-323/PR	336,380	349,740	13,360
444D0015EPR	PR-444/PR	7,840	24,060	16,220
444D0020EPR	PR-444/PR	24,060	27,350	3,290
444D0031EPR	PR-444/PR	27,350	33,060	5,710
444D0033EPR	PR-444/PR	33,060	38,750	5,690
444D0005EPR	PR-444/PR	0,000	5,150	5,150
444D0010EPR	PR-444/PR	5,150	7,820	2,670
897E0010EPR	PR-897/PR	0,000	3,940	3,940
897D0020EPR	PR-897/PR	3,940	7,450	3,510
369BPR0543	BR-369/PR	88,200	89,590	1,390
369BPR0545	BR-369/PR	89,590	91,010	1,420
369BPR0550	BR-369/PR	91,010	101,480	10,470
369BPR0565	BR-369/PR	101,480	107,060	5,580
369BPR0570	BR-369/PR	107,060	110,340	3,280
369BPR0575	BR-369/PR	110,340	125,940	15,600
369BPR0580	BR-369/PR	125,940	130,090	4,150
369BPR0590	BR-369/PR	130,090	133,350	3,260
369BPR0615	BR-369/PR	143,100	147,740	4,640
369BPR0620	BR-369/PR	147,740	158,090	10,350
369BPR0630	BR-369/PR	158,090	160,120	2,030
369BPR0650	BR-369/PR	160,120	167,370	7,250

Trechos Homogêneos				
TH	Rodovia	km inicial	km final	Extensão (km)
369BPR0670	BR-369/PR	178,700	182,670	3,970
862E0010EPR	PR-862/PR	0,000	4,260	4,260
862D0020EPR	PR-862/PR	4,260	13,400	9,140
986D0010EPR	PR-986/PR	0,000	10,110	10,110
317D0120EPR	PR-317/PR	101,460	101,940	0,480
317D0122EPR	PR-317/PR	101,940	103,750	1,810
317D0124EPR	PR-317/PR	103,750	105,000	1,250
317D0126EPR	PR-317/PR	105,000	105,560	0,560
317D0130EPRA	PR-317/PR	105,560	108,060	2,500
317D0130EPRB	PR-317/PR	108,060	114,660	6,600
1000014a	Contorno	0,000	4,430	4,430
1000018	Contorno	0,000	19,340	19,340
1000019a	Contorno	0,000	5,330	5,330
1000013a	Contorno	0,000	30,100	30,100

APÊNDICE C: QUANTITATIVOS MÍNIMOS DAS INSTALAÇÕES E EQUIPAMENTOS DA FRENTE DE SERVIÇOS OPERACIONAIS

Discriminação	Quantidade inicial prevista Lote 4
Sistemas de Comunicação	
Painel de Mensagem Variável tipo Fixo	10
Painel de Mensagem Variável tipo Móvel	7
Sistema de Monitoração do Tráfego	
SAT	54
Radar Fixo	28
Instalação de Câmeras Móveis na Rodovia	458
SAU - Sistema de Atendimento aos usuários (contém as viaturas reservas)	
Ambulância Tipo C	11
Ambulância Tipo D	2
Guincho Pesado Equipado	5
Guincho Leve Equipado	8
Viatura de Inspeção de Trânsito (A partir do 4º ANO, 7 veículos)	9
Caminhão Irrigadeira	4
Caminhão Guindauto / Apreensão de Animais	4
Edificações	
Centro de Operações da Concessionária - COC	1
Bases de Serviços Operacionais (BSO)	11
Praças de pedágio	9
Postos de Pesagem Fixo (1 existente)	2

APÊNDICE D: LOCALIZAÇÃO DAS PRAÇAS DE PEDÁGIO, PPD's e BSO's

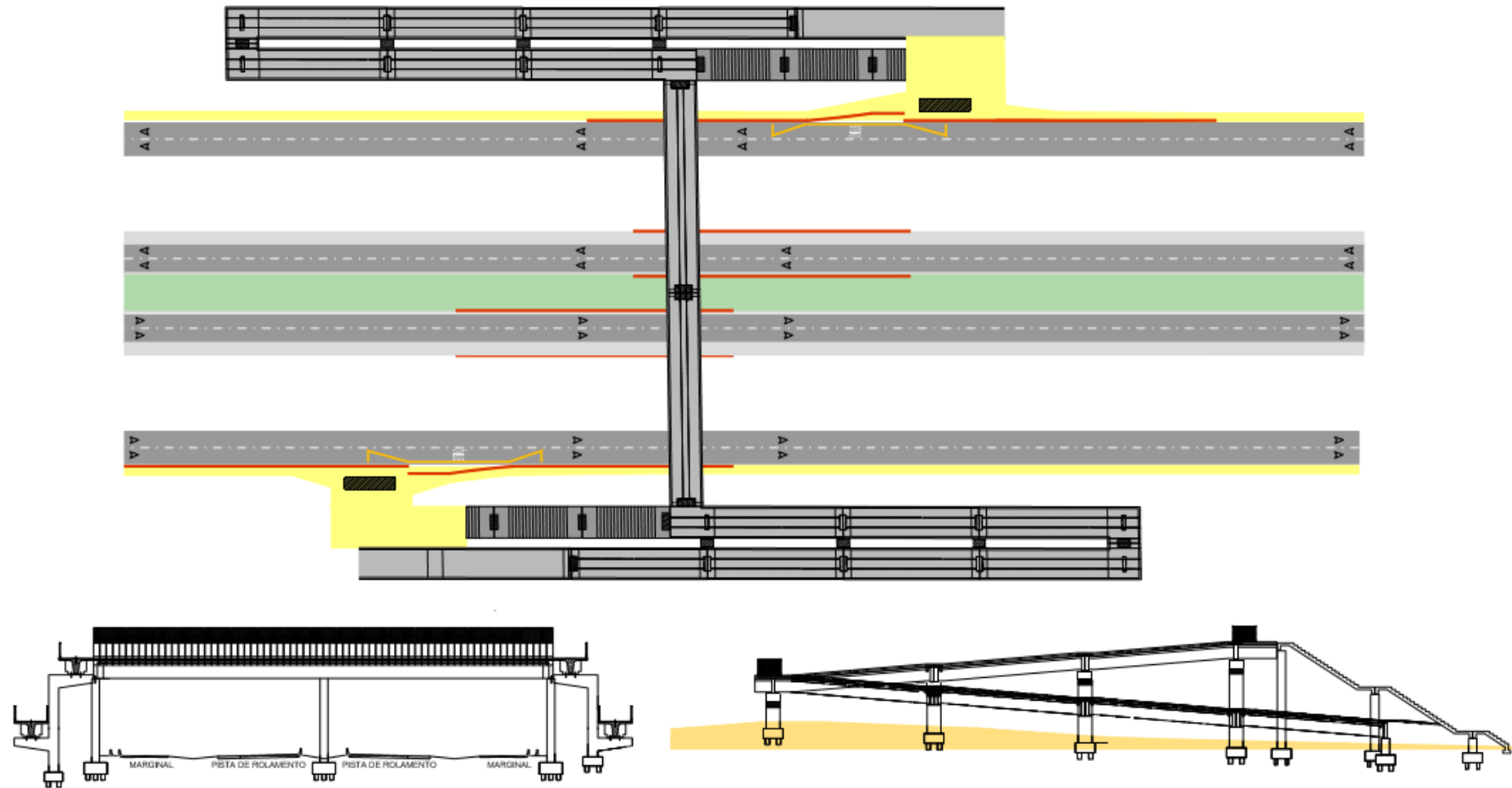
Praça de Pedágio	Rodovia	km	Município	Situação	Lat	Long
S23	PR-272/PR	536,000	Francisco Alves	a implantar	23°44'3.65"	52°45'53.74"
S24	PR-323/PR	186,000	Cianorte	a implantar	23°36'5.20"	52°21'26.21"
S25	PR-323/PR	186,000	Jussara	a implantar	24° 3'53.29"	53°52'48.85"
S26	BR-376/PR	61,800	Guairaçá	a implantar	22°55'45.89"	52°50'13.54"
S30	BR-376/PR	148,960	Pres .Castelo Branco	Existente	23°17'32.38"	52° 7'40.23"
S31	BR-376/PR	200,960	Mandaguari	Existente	23°30'20.60"	51°44'21.36"
S32	BR-369/PR	178,850	Arapongas	Existente	23°21'40.28"	51°23'57.58"
S33	BR-369/PR	126,700	Jataizinho	Existente	23°16'44.85"	50°57'35.81"
S46	PR-323/PR	311,000	Umuarama	a implantar	23°51'30.39"	53°22'48.43"

Posto de Parada e Descanso (PPDs)	Rodovia
01	BR-376
01	PR-272

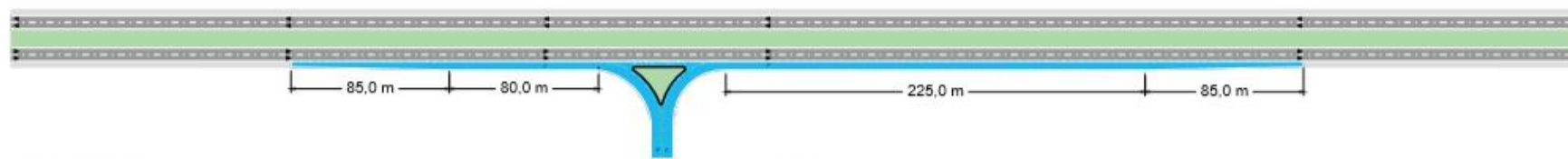
Bases Operacionais (BSOs)	Rodovia	Situação	Tipo	km	Lat	Long	Município
BSO1	BR-369	Base Nova	II	117,700	23°17'8.81"S	50°52'34.34"O	Jataizinho
BSO+SAU2	PR-986	Base Nova	I	2,700	23°19'1.13"S	51°20'4.31"O	Rolândia
BSO3	PR-444	Base Nova e Base de conserva	II	33,800	23°30'50.07"S	51°39'54.12"O	Mandaguari
BSO+SAU4	BR-376	Base Nova	I	169,500	23°24'8.71"S	51°59'48.06"O	Maringá
BSO5	BR-376	Base Nova e Base de conserva	II	124,300	23° 8'19.30"S	52°17'20.91"O	Alto Paraná
BSO+SAU6	BR-376	Base Nova	I	72,800	22°56'30.45"S	52°43'34.57"O	Paranavaí
BSO7	PR-182	Base Nova	II	24,900	22°44'51.68"S	52°56'22.04"O	Itaúna do Sul
BSO8	PR-323	Base Nova	II	200,000	23°37'25.47"S	52°26'47.22"O	Jussara
BSO+SAU9	PR-323	Base Nova e Base de conserva	I	259,600	23°44'27.57"S	52°54'0.48"O	Tapejara
BSO10	PR-323	Base Nova	II	320,150	23°53'33.71"S	53°27'2.31"O	Cianorte
BSO+SAU11	PR-272	Base Nova	I	535,000	24° 4'32.18"S	53°57'57.27"O	Francisco Alves

APÊNDICE E: CROQUIS BÁSICOS DAS MELHORIAS PROPOSTAS








A. Passarela



B. Acesso em Nível



LEGENDAS:

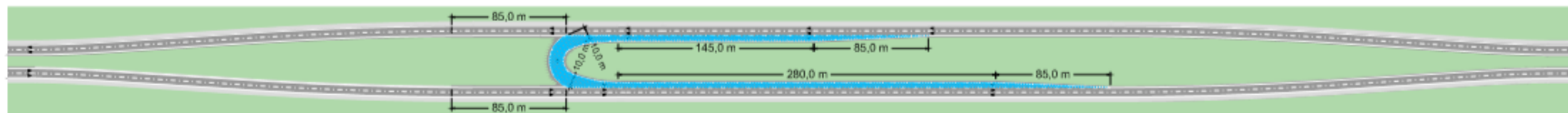
-  PISTA EXISTENTE A SER RESTAURADA
-  PISTA NOVA
-  ACOSTAMENTO
-  VIA MARGINAL
-  PASSEIO
-  CANTEIRO
-  ÁREA DE PAVIMENTO A SER CONSIDERADA

NOTAS:

ÁREA DE PAVIMENTO: 3050 m²

OBS: ÁREA DE PAVIMENTO CONSIDERADA É A HACHURADA. DEMAIS ÁREAS FORAM QUANTIFICADAS NO TRONCO DA RODOVIA.

C. Retorno em “U”



LEGENDAS:

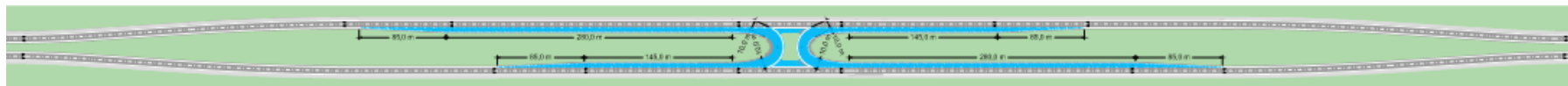
- PISTA EXISTENTE A SER RESTAURADA
- PISTA NOVA
- ACOSTAMENTO
- VIA MARGINAL
- PASSEIO
- CANTEIRO
- ÁREA DE PAVIMENTO A SER CONSIDERADA

NOTAS:

ÁREA DE PAVIMENTO: 2580 m²

OBS: ÁREA DE PAVIMENTO CONSIDERADA É A HACHURADA. DEMAIS ÁREAS FORAM QUANTIFICADAS NO TRONCO DA RODOVIA.

D. Retorno em “X”



LEGENDAS:

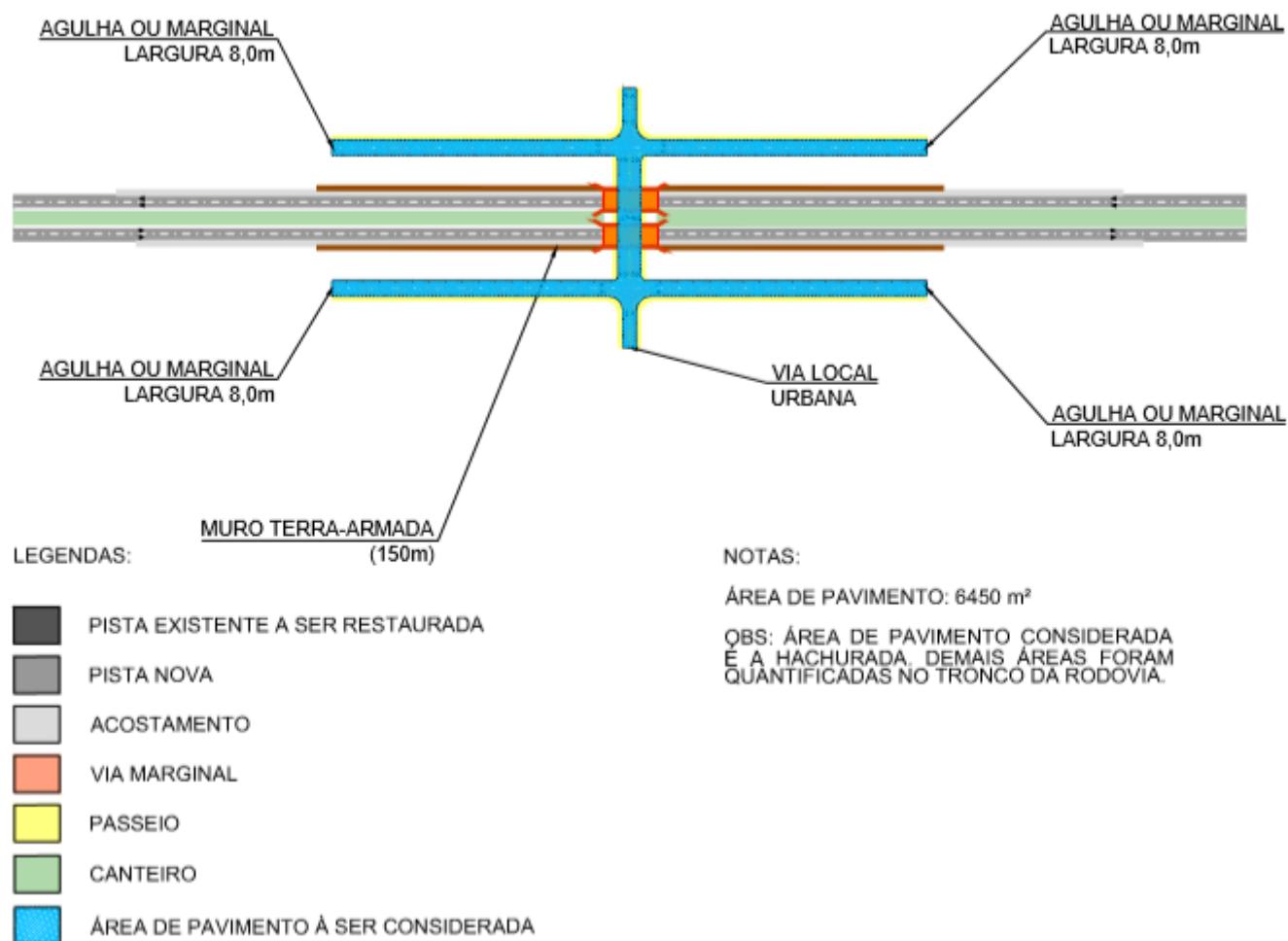
- PISTA EXISTENTE A SER RESTAURADA
- PISTA NOVA
- ACOSTAMENTO
- VIA MARGINAL
- PASSEIO
- CANTEIRO
- ÁREA DE PAVIMENTO A SER CONSIDERADA

NOTAS:

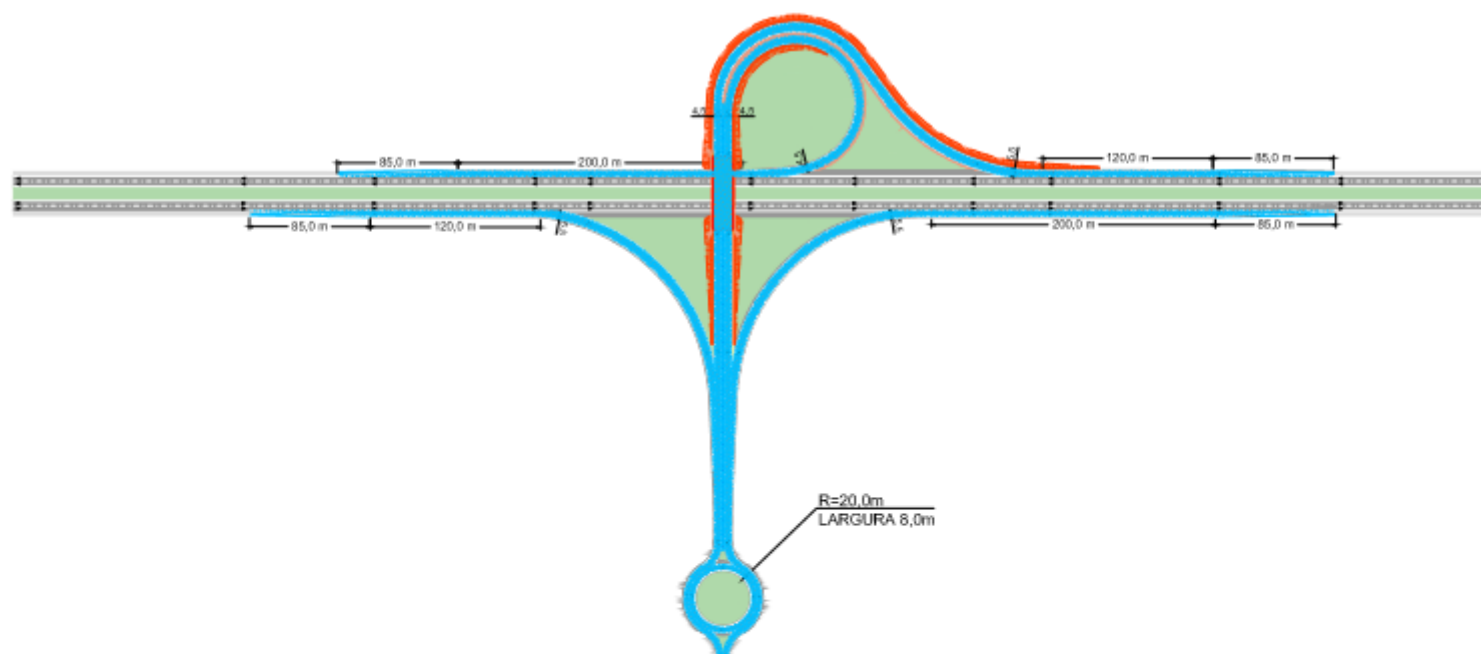
ÁREA DE PAVIMENTO: 5640 m²

OBS: ÁREA DE PAVIMENTO CONSIDERADA É A HACHURADA. DEMAIS ÁREAS FORAM QUANTIFICADAS NO TRONCO DA RODOVIA.

E. Passagem Inferior



F. Trombeta



LEGENDAS:

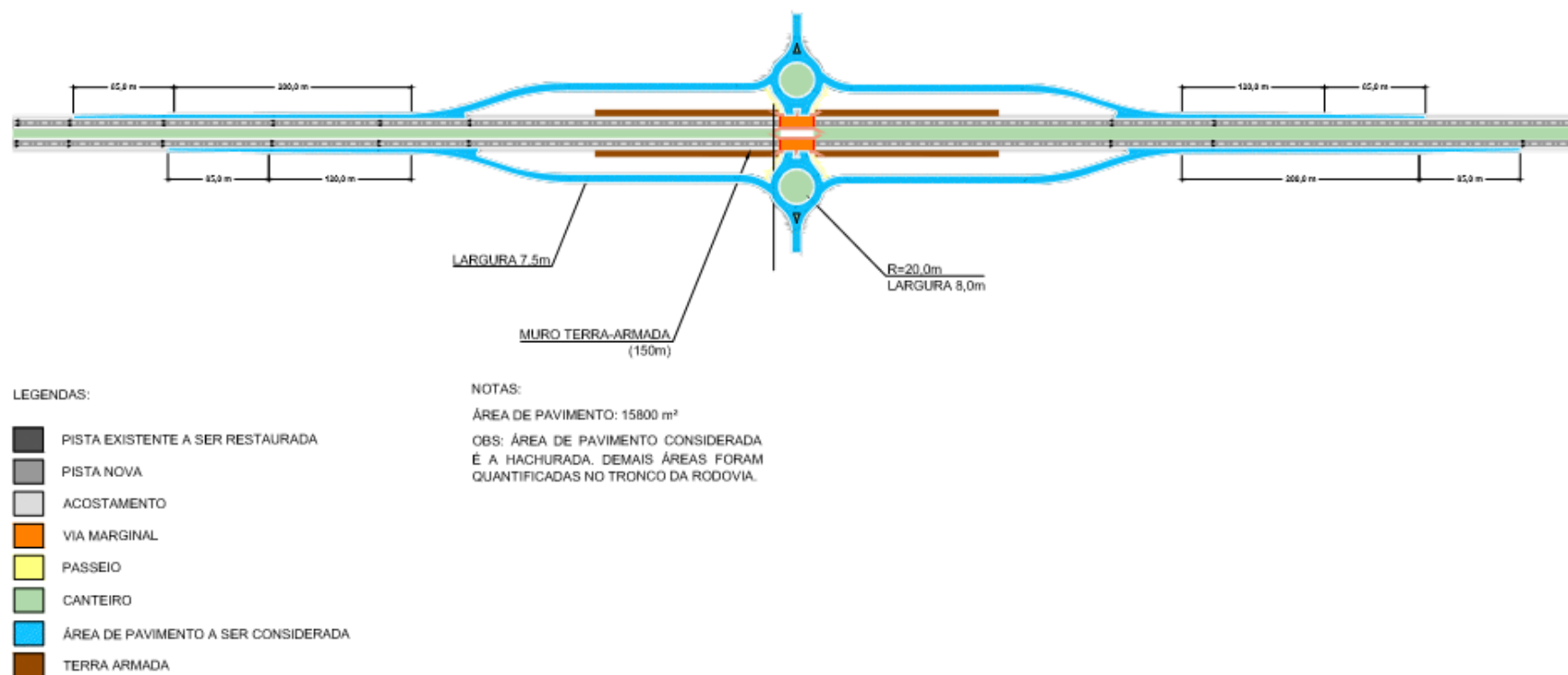
	PISTA EXISTENTE A SER RESTAURADA
	PISTA NOVA
	ACOSTAMENTO
	VIA MARGINAL
	PASSEIO
	CANTEIRO
	ÁREA DE PAVIMENTO A SER CONSIDERADA

NOTAS:

ÁREA DE PAVIMENTO: 13500 m²

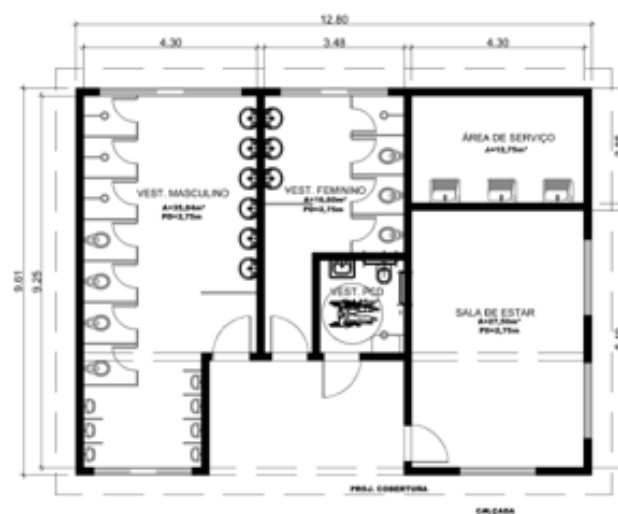
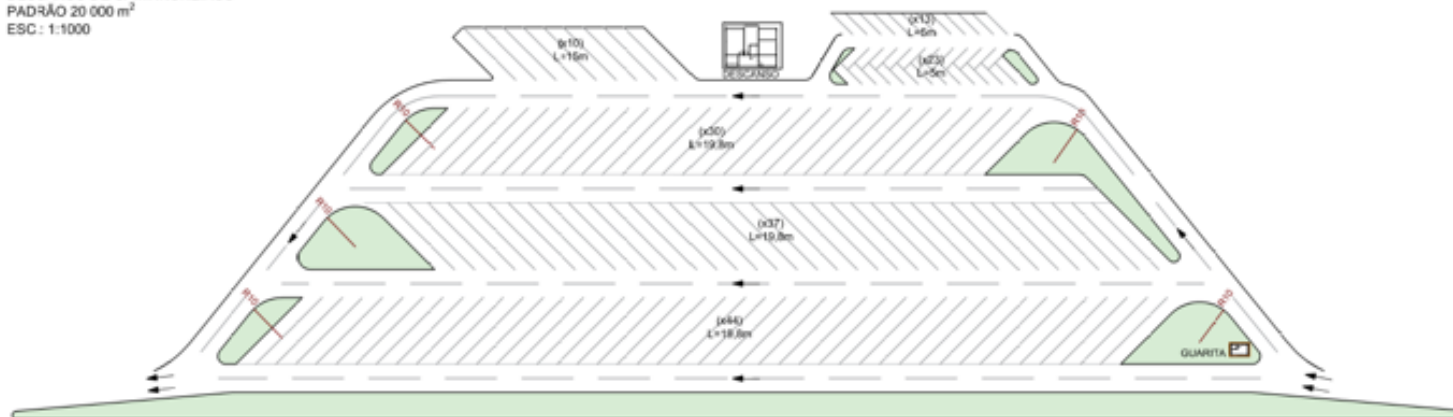
OBS: ÁREA DE PAVIMENTO CONSIDERADA É A HACHURADA. DE MAIS ÁREAS FORAM QUANTIFICADAS NO TRONCO DA RODOVIA.

G. Diamante

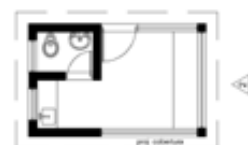


H. Ponto de Parada e Descanso para caminhoneiros - PPD

ÁREA DE ESTACIONAMENTO
DESCANSO DE CAMINHONEIROS
PADRÃO 20 000 m²
ESC.: 1:1000



PLANTA - DESCANSO CAMINHONEIROS
ÁREA CONSTRUÇÃO = 96,48m²
ÁREA COBERTA = 146,40m²
ESC.: 1:100



PLANTA - GUARITA
ÁREA CONSTRUÇÃO = 12,32m²
ESC.: 1:100



ELEVÇÃO 2
ESC.: 1:100